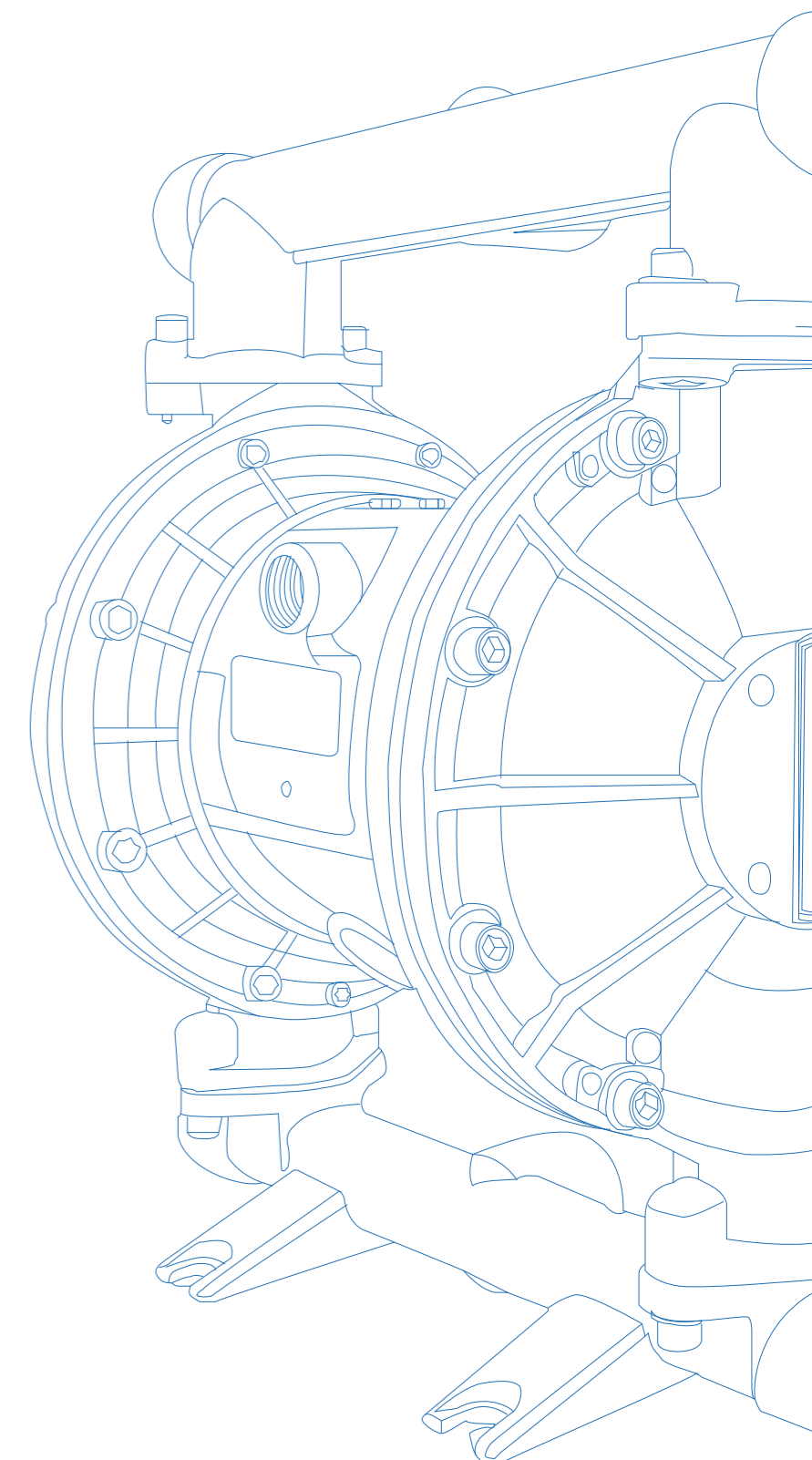


ПНЕВМАТИЧЕСКИЙ НАСОС NSG-Z



220015, , 35 , . 119
.(017) 301-10-00, (029) 680-35-99, 757-72-30
beltepl.by e-mail: beltepl@beltepl.by

(0162) 55-10-86,
(0165) 66-16-48,

(0152) 62-44-97,
(0222) 41-11-18,

(0212) 48-77-08,
(0163) 64-39-42

(0232) 25-51-25



Таблицы параметров:

Модель	Материал	Максимальный расход		Максимальное давление бар	Присоединения	
		л/мин	м ³ /ч		Резьбовое	Фланцевое
NSG-Z15	Пластик	57	3,4	7	½"	DN15
	Металл					
NSG-Z25	Пластик	150	9	8,4	1"	DN25
	Металл					
NSG-Z40	Пластик	378	22,6	8,4	НЕТ	DN40
	Металл				1 ½"	
NSG-Z50	Пластик	568	34	8,4	НЕТ	DN50
	Металл				2"	
NSG-Z80	Металл	890	54	8,4	3"	DN80

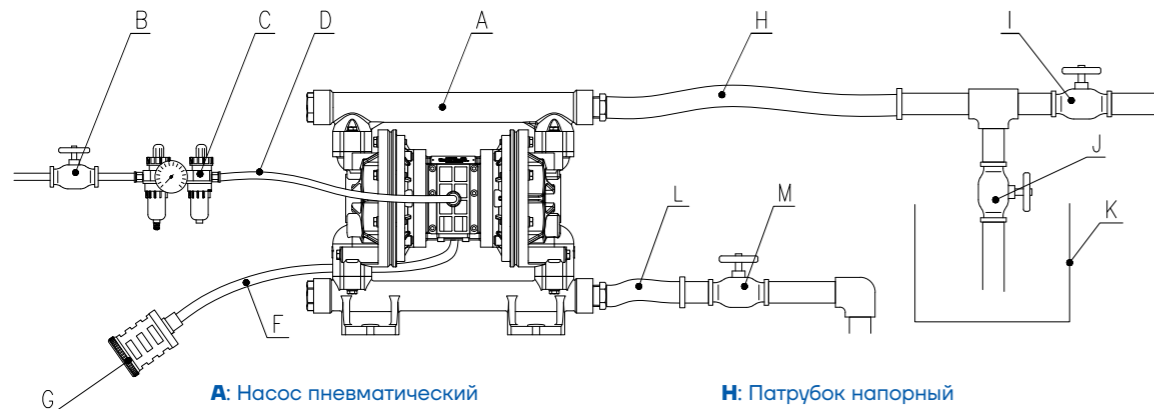
Динамическая вязкость жидкости не более 2000 сП

Модель	Материал	Материал дозирующей головки	Максимально допустимый размер частицы (мм)	Максимальная высота всасывания (сухой); (метров)	Максимальный расход воздуха (м ³ /мин)	Мощность компрессора (кВт)	Внешний диаметр пневмотрубки подачи (мм)
NSG-Z15	Пластик	Полипропилен (PP)	2,4	4,6	0,6	0,5	10
	Металл	Алюминиевый сплав/SS304/SS316					
NSG-Z25	Пластик	Полипропилен (PP)	3,2	5,5	1,35	3	12
	Металл	Алюминиевый сплав/SS304/SS316					
NSG-Z40	Пластик	Полипропилен (PP)	6,3	5	2,4	3-4	16
	Металл	Ковкий чугун/Алюминиевый сплав/SS304/SS316					
NSG-Z50	Пластик	Полипропилен (PP)	6,3	5	4,2	4-5,5	16
	Металл	Ковкий чугун/Алюминиевый сплав/SS304/SS316					
NSG-Z80	Металл	Ковкий чугун/Алюминиевый сплав/SS304/SS316	9,5		5,4	7,5	

Примечание: Стандартом по умолчанию для фланцев является GB/T 9119.

Если вам нужны фланцы под иные стандарты, пожалуйста, проконсультируйтесь с производителем и укажите их при заказе.

Рекомендуемый способ установки:



A: Насос пневматический
B: Клапан отсечной воздушный
C: Блок подготовки воздуха
D: Шланг подачи воздуха
F: Шланг выпуска воздуха
G: Глушитель

H: Патрубок напорный
I: Клапан выпускной регулирующий
J: Клапан выпускной регулирующий
K: Контейнер переливной
L: Патрубок подачи
M: Клапан впускной регулирующий

Модель	Материал дозирующей головки	Материал диафрагмы	Материал седла	Материал клапана	Тип подключения
NSG-Z					

Материал дозирующей головки

Материал	Полипропилен (PP)	Поливинилиденфторид (PVDF)	Алюминий	Нержавеющая сталь SS304	Нержавеющая сталь SS316	Нержавеющая сталь SS316L	Ковкий чугун
Кодировка	P	K	A	S	L	N	D

Материал диафрагмы

Материал	Тефлон (PTFE)	Сантопрен (SP)	Нитрил (NBR)	Этилен-пропиленовый каучук (EPDM)	Фторкаучук (FPM)
Кодировка	F	T	B	E	V

Примечание: Мембрана, изготовленная из тефлона (PTFE), состоит из внутренней и внешней мембраны. Внешняя мембрана изготовлена из тефлона, а внутренняя мембрана по умолчанию изготовлена из нитрилкаучука (NBR); мембрана из других материалов состоит только из одного слоя.

Материал седла

Материал	Полипропилен (PP)	Поливинилиденфторид (PVDF)	Нержавеющая сталь SS304	Нержавеющая сталь SS316	Нержавеющая сталь SS316L	Сантопрен (SP)	Нитрил (NBR)	Фторкаучук (FPM)
Кодировка	P	K	S	L	N	T	B	V

Материал шарика клапана

Материал	Тефлон (PTFE)	Сантопрен (SP)	Нитрил (NBR)	Нержавеющая сталь SS304	Этилен-пропиленовый каучук (EPDM)	Фторкаучук (FPM)
Кодировка	F	T	B	S	E	V

Тип подключения

Материал	Резьбовое соединение	Фланцевое соединение	По запросу
Кодировка	S	F	X

Расшифровка примера NSG-Z25-PFPF-S:

Типоразмер DN25
Материал дозирующей головки Полипропилен
Материал диафрагмы Тефлон
Материал седла Полипропилен
Материал шарика клапана Тефлон
Тип подключения Резьбовое соединение;

ПНЕВМАТИЧЕСКИЙ НАСОС NSG-Z15 (ПЛАСТИК)



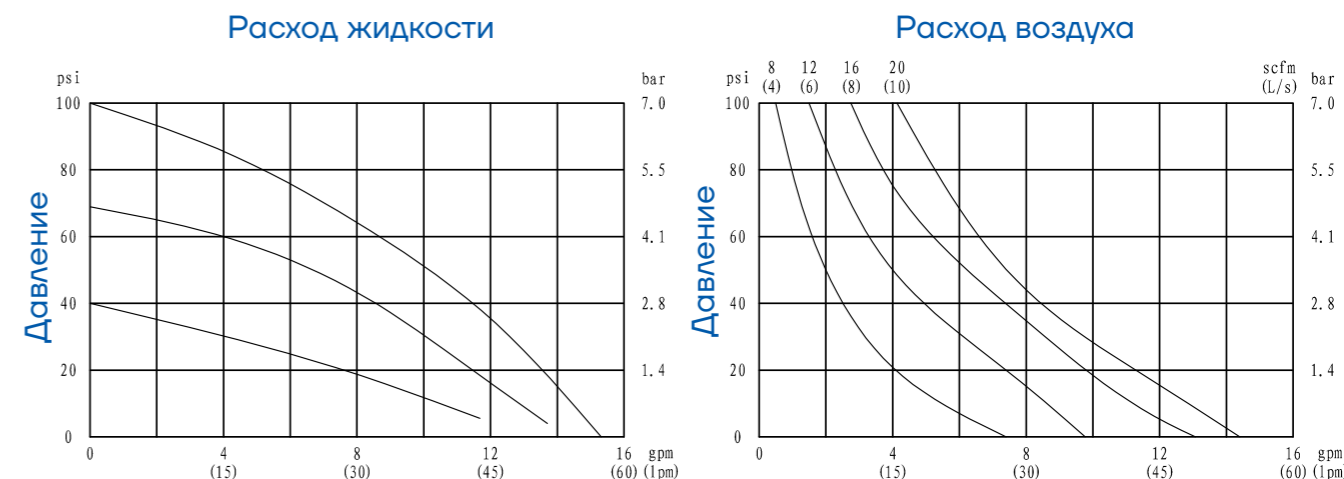
Таблица параметров производительности:

Максимальное рабочее давление:	0,7 МПа (100 psi)
Максимальный расход:	57 л/мин (15 gpm)
Максимальная высота всасывания:	4,6 метров (сухой)
Максимально допустимый размер частицы:	2,4 мм
Максимальный расход воздуха:	10 л/сек
Входное присоединение жидкости:	1/2"
Выходное присоединение жидкости:	1/2"
Входное присоединение пневматической линии:	1/4"
Выходное присоединение пневматической линии:	3/8"
Вес насоса:	3,1 кг

Маркировка:

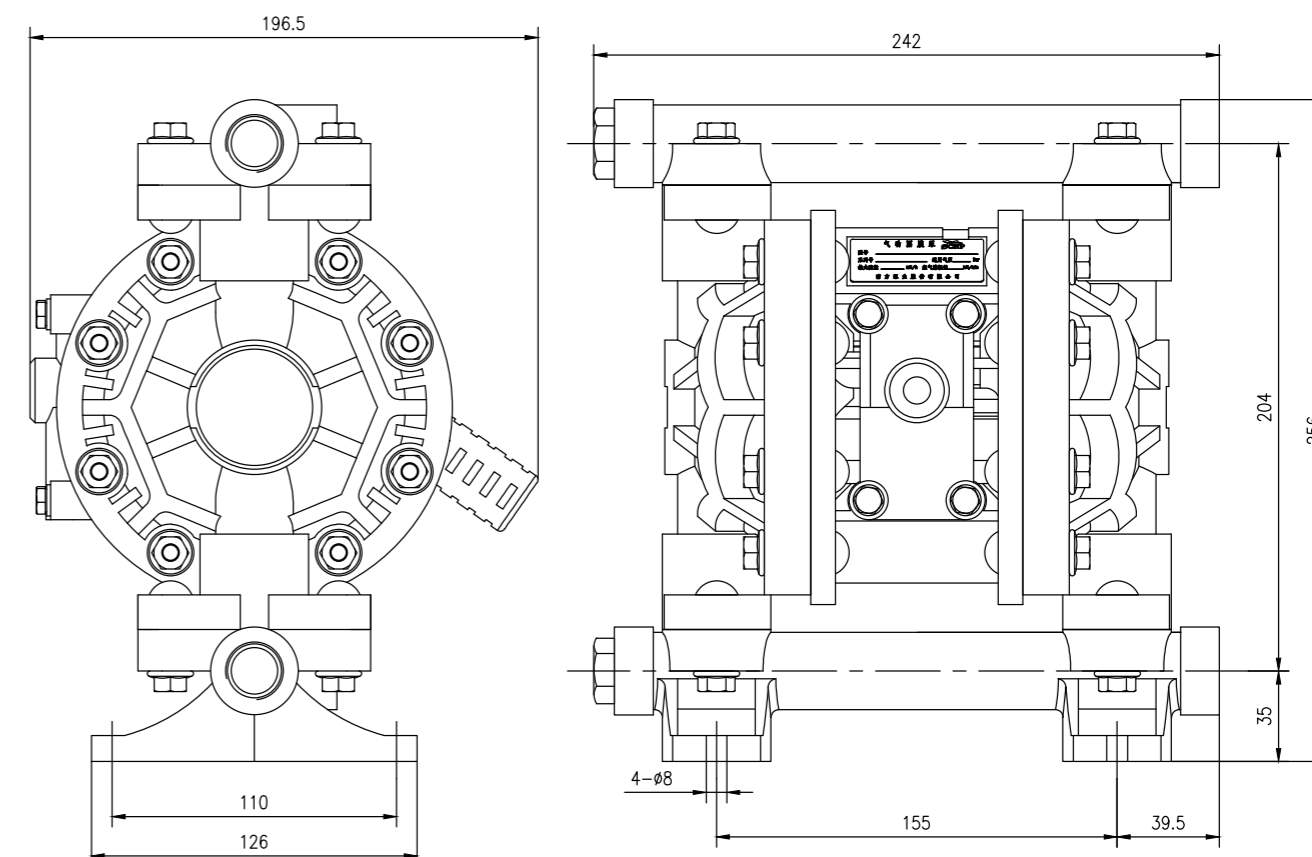


Кривые производительности:



Точные характеристики зависят от условий работы насоса!

Габаритный чертёж:



Размеры носят справочный характер, для точных размеров обратитесь в представительство.

ПНЕВМАТИЧЕСКИЙ НАСОС NSG-Z15 (МЕТАЛЛ)



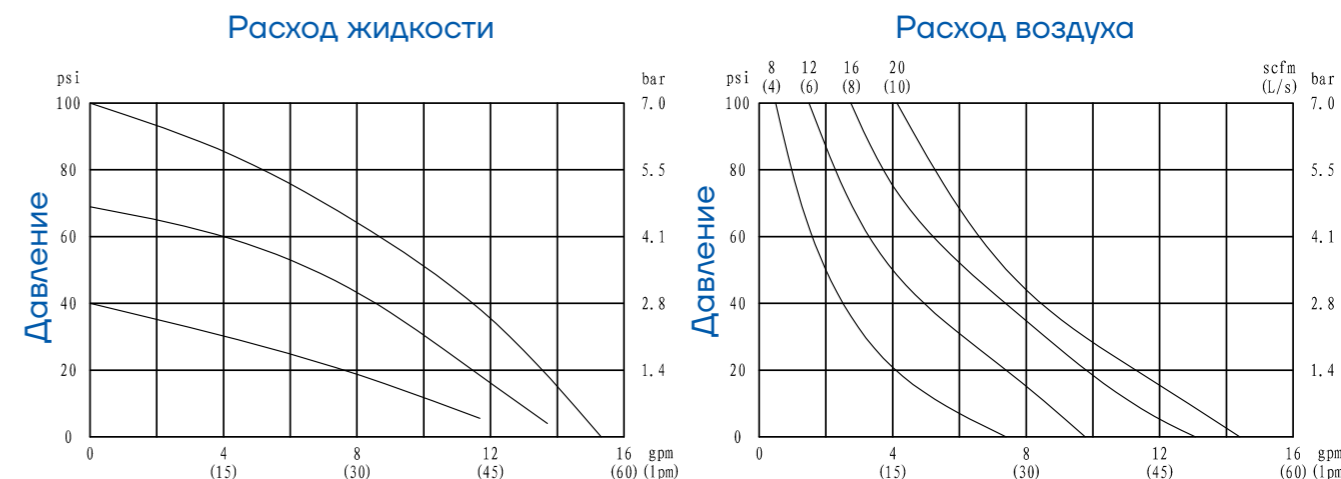
Таблица параметров производительности:

Максимальное рабочее давление:	0,7 МПа (100 psi)
Максимальный расход:	57 л/мин (15 gpm)
Максимальная высота всасывания:	4,6 метров (сухой)
Максимально допустимый размер частицы:	2,4 мм
Максимальный расход воздуха:	10 л/сек
Входное присоединение жидкости:	1/2"
Выходное присоединение жидкости:	1/2"
Входное присоединение пневматической линии:	1/4"
Выходное присоединение пневматической линии:	3/8"
Вес насоса:	3,6 (A) / 7,5 (S) кг

Маркировка:

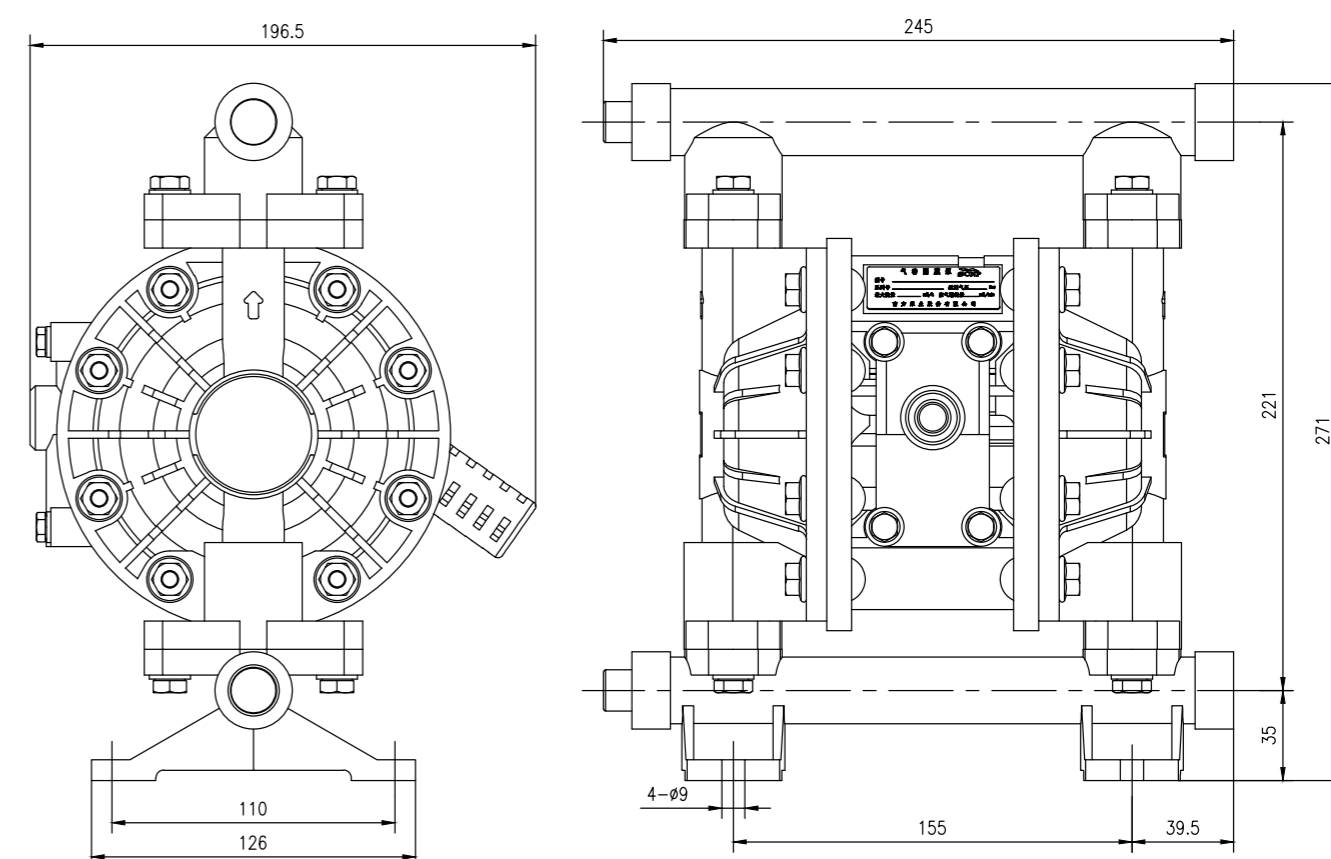


Кривые производительности:



Точные характеристики зависят от условий работы насоса!

Габаритный чертёж:



Размеры носят справочный характер, для точных размеров обратитесь в представительство.

ПНЕВМАТИЧЕСКИЙ НАСОС NSG-Z25 (ПЛАСТИК)



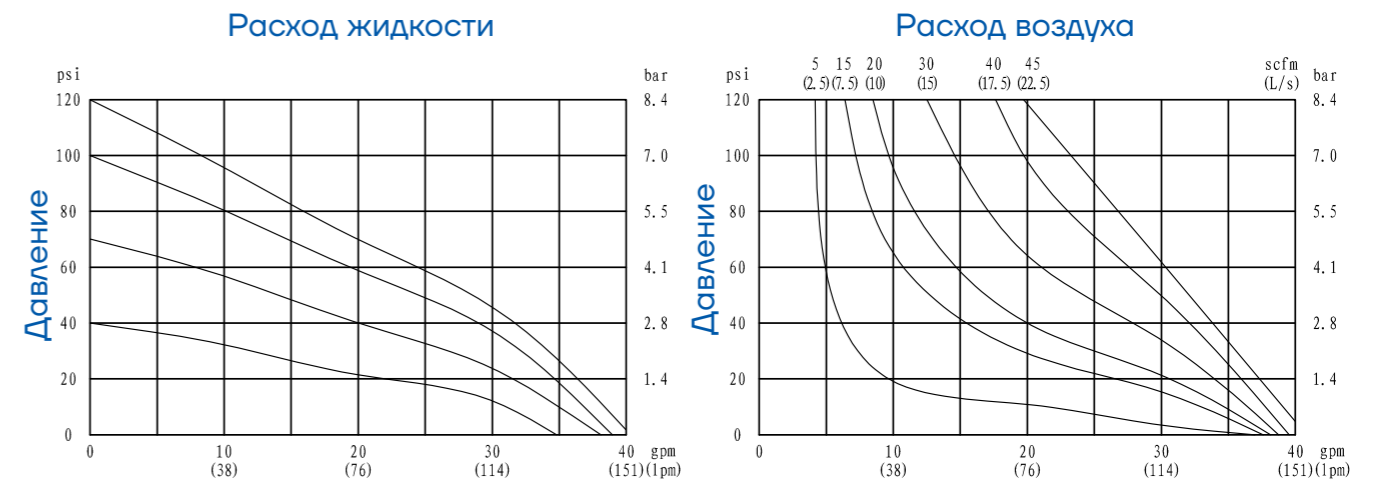
Таблица параметров производительности:

Максимальное рабочее давление:	0,84 МПа (120 psi)
Максимальный расход:	150 л/мин (40 gpm)
Максимальная высота всасывания:	5.5 метров (сухой)
Максимально допустимый размер частицы:	3.2 мм
Максимальный расход воздуха:	22.5 л/сек
Входное присоединение жидкости:	1"
Выходное присоединение жидкости:	1"
Входное присоединение пневматической линии:	1/4"
Выходное присоединение пневматической линии:	3/4"
Вес насоса:	9.6 кг

Маркировка:

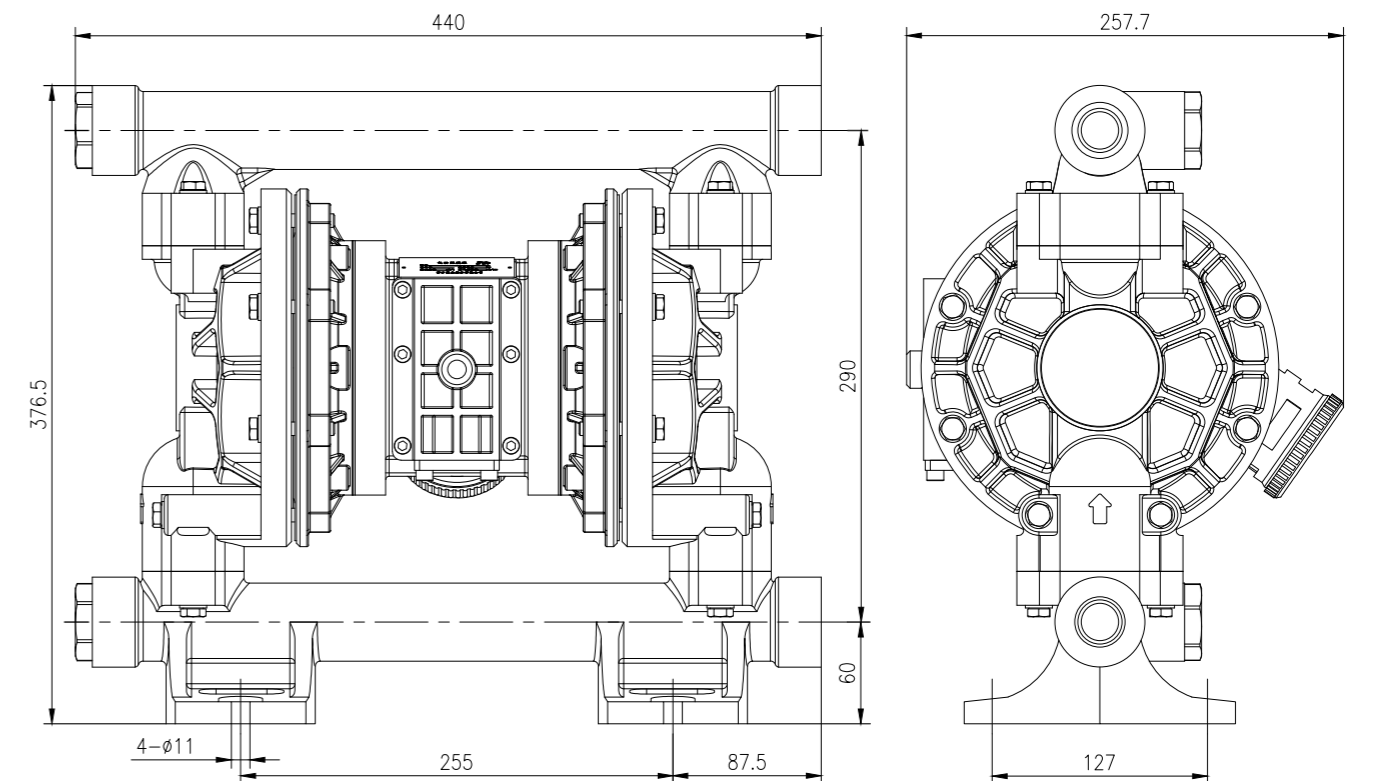


Кривые производительности:



Точные характеристики зависят от условий работы насоса!

Габаритный чертёж:



Размеры носят справочный характер, для точных размеров обратитесь в представительство.

ПНЕВМАТИЧЕСКИЙ НАСОС NSG-Z25 (МЕТАЛЛ)



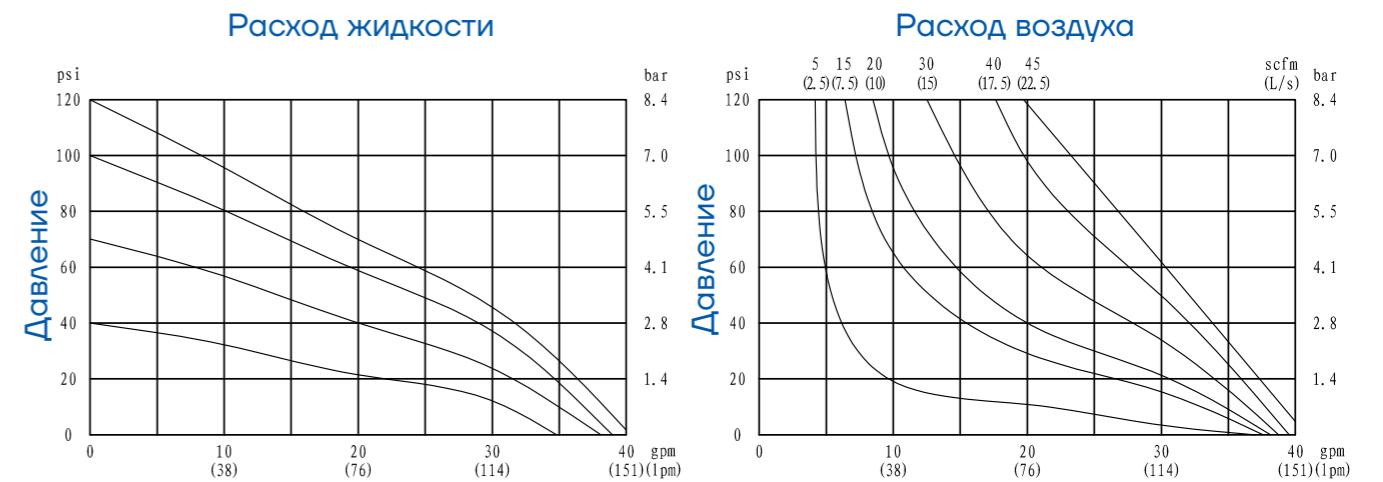
Таблица параметров производительности:

Максимальное рабочее давление:	0,84 МПа (120 psi)
Максимальный расход:	150 л/мин (40 gpm)
Максимальная высота всасывания:	5.5 метров (сухой)
Максимально допустимый размер частицы:	3.2 мм
Максимальный расход воздуха:	22.5 л/сек
Входное присоединение жидкости:	1"
Выходное присоединение жидкости:	1"
Входное присоединение пневматической линии:	1/4"
Выходное присоединение пневматической линии:	3/4"
Вес насоса:	10,3 (A) / 17,4 (S) кг

Маркировка:

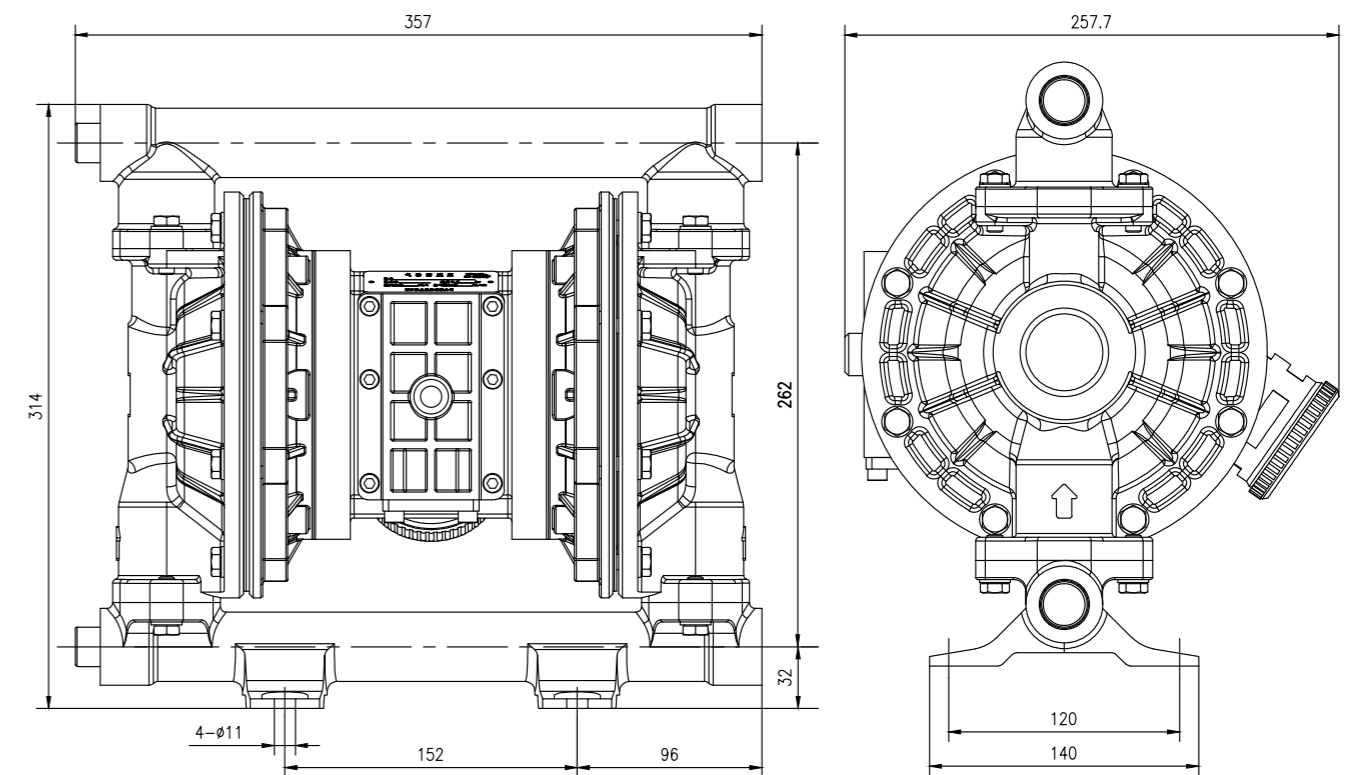


Кривые производительности:



Точные характеристики зависят от условий работы насоса!

Габаритный чертёж:



Размеры носят справочный характер, для точных размеров обратитесь в представительство.

ПНЕВМАТИЧЕСКИЙ НАСОС NSG-Z40 (ПЛАСТИК)



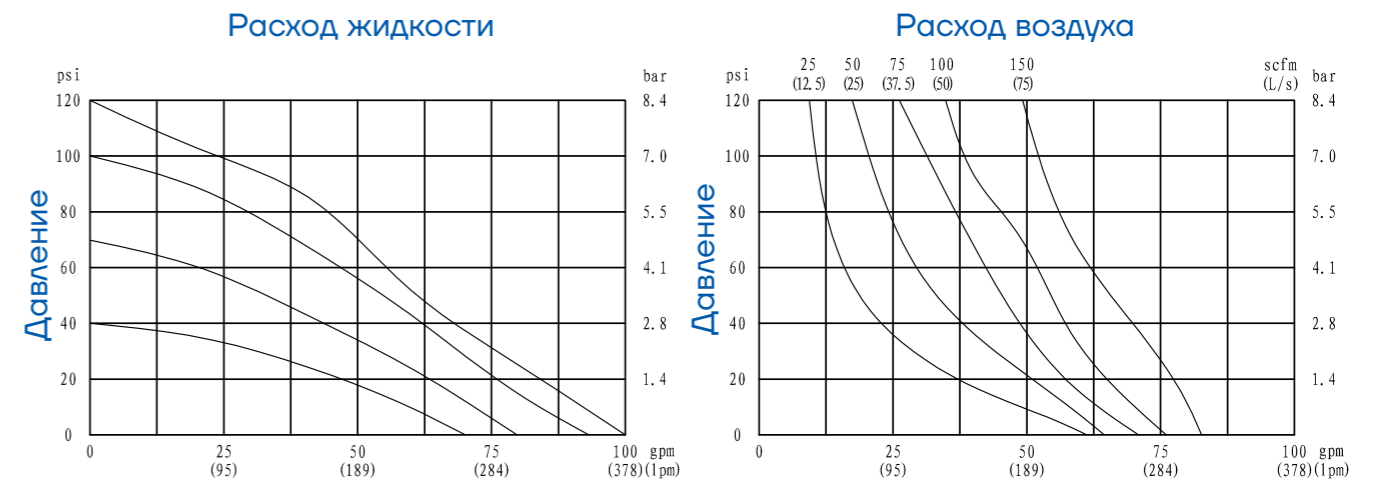
Таблица параметров производительности:

Максимальное рабочее давление:	0,84 МПа (120 psi)
Максимальный расход:	378 л/мин (100 gpm)
Максимальная высота всасывания:	5 метров (сухой)
Максимально допустимый размер частицы:	6,3 мм
Максимальный расход воздуха:	34 л/сек
Входное присоединение жидкости:	1½"
Выходное присоединение жидкости:	1½"
Входное присоединение пневматической линии:	½"
Выходное присоединение пневматической линии:	¾"
Вес насоса:	28,1 кг

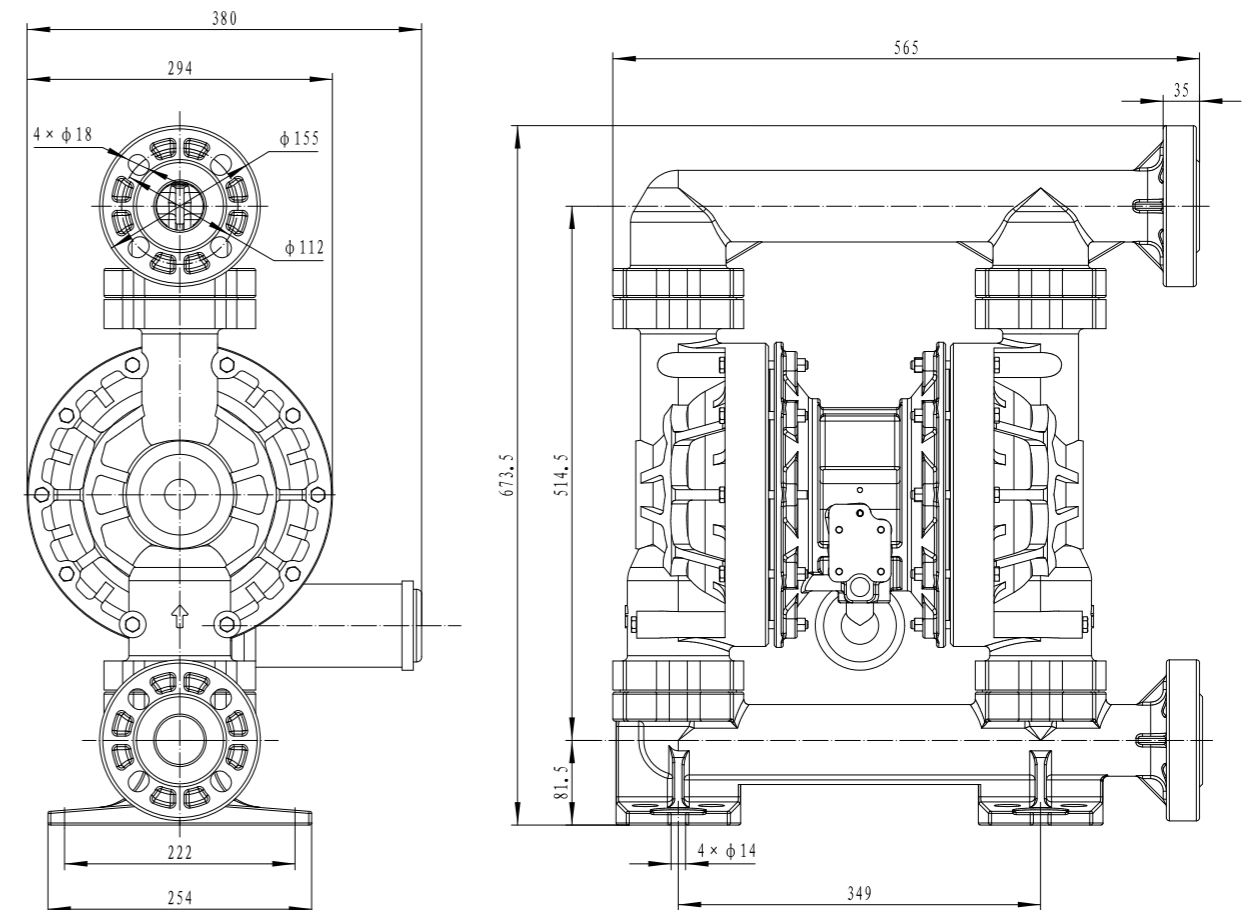
Маркировка:



Кривые производительности:



Габаритный чертёж:



Размеры носят справочный характер, для точных размеров обратитесь в представительство.

ПНЕВМАТИЧЕСКИЙ НАСОС NSG-Z40 (МЕТАЛЛ)



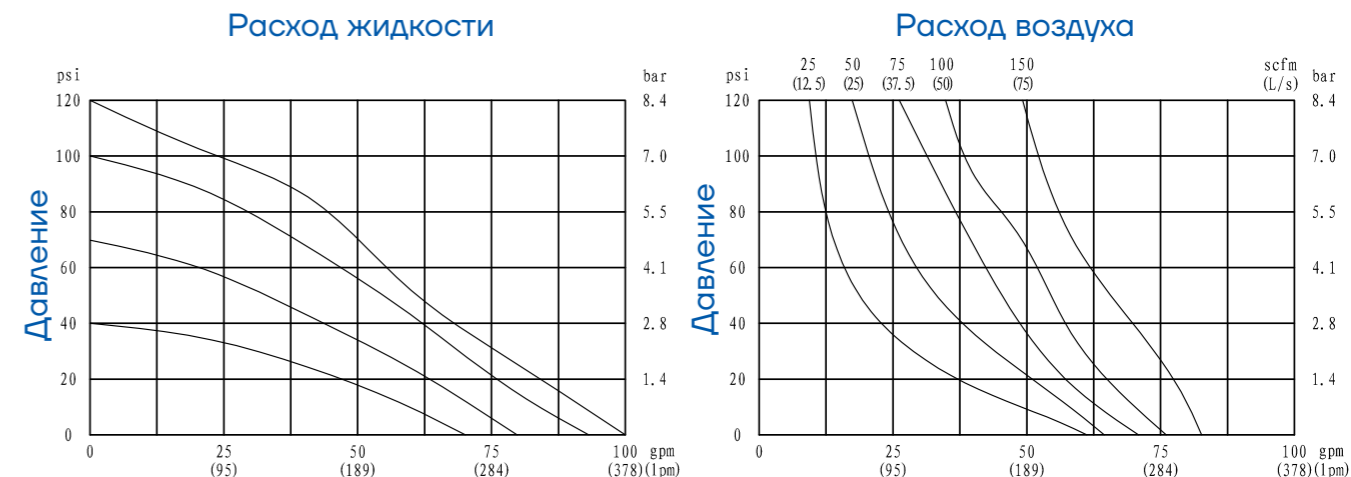
Таблица параметров производительности:

Максимальное рабочее давление:	0,84 МПа (120 psi)
Максимальный расход:	378 л/мин (100 gpm)
Максимальная высота всасывания:	5 метров (сухой)
Максимально допустимый размер частицы:	6,3 мм
Максимальный расход воздуха:	34 л/сек
Входное присоединение жидкости:	1½"
Выходное присоединение жидкости:	1½"
Входное присоединение пневматической линии:	½"
Выходное присоединение пневматической линии:	¾"
Вес насоса:	23,4 (A) / 35,1 (S) / 36 (D) кг

Маркировка:

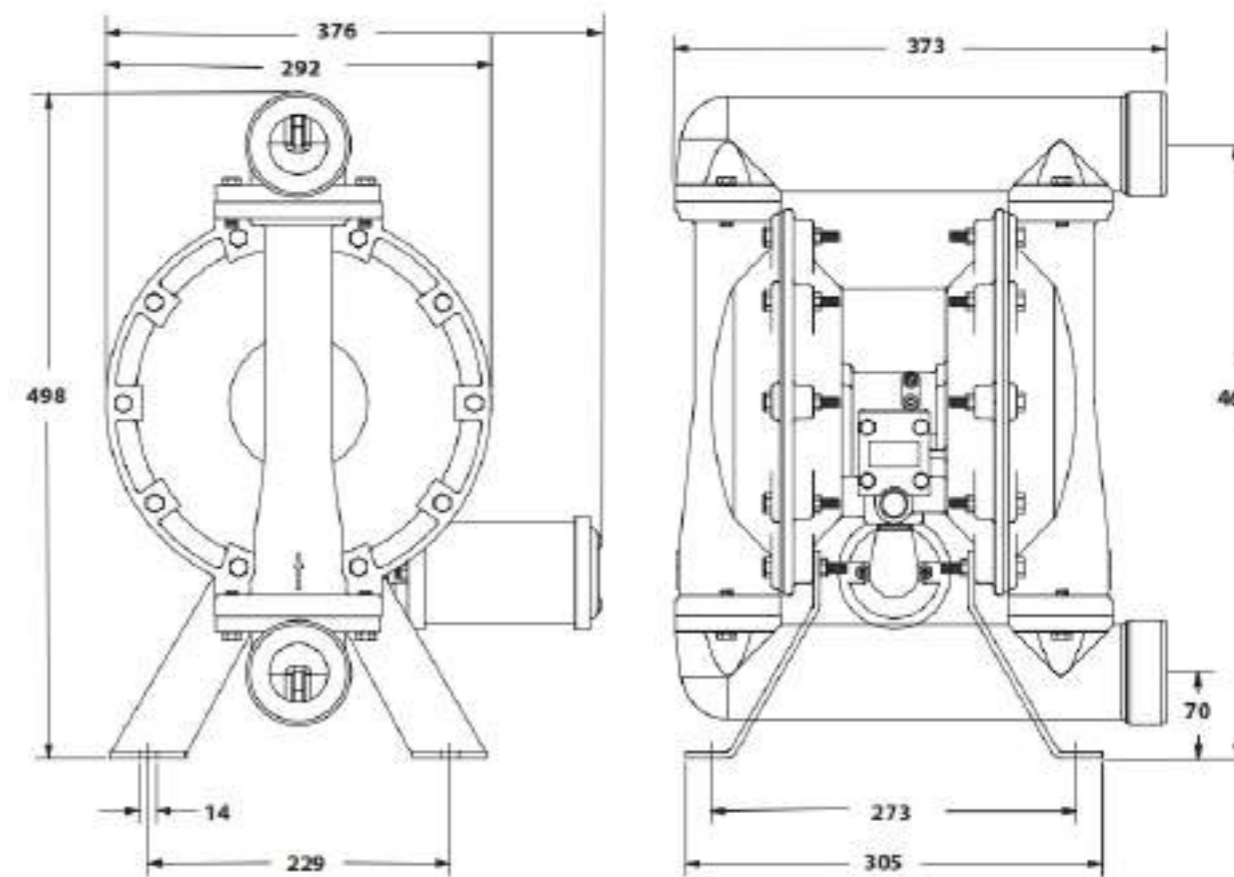


Кривые производительности:



Точные характеристики зависят от условий работы насоса!

Габаритный чертёж:



Размеры носят справочный характер, для точных размеров обратитесь в представительство.

ПНЕВМАТИЧЕСКИЙ НАСОС NSG-Z50 (ПЛАСТИК)



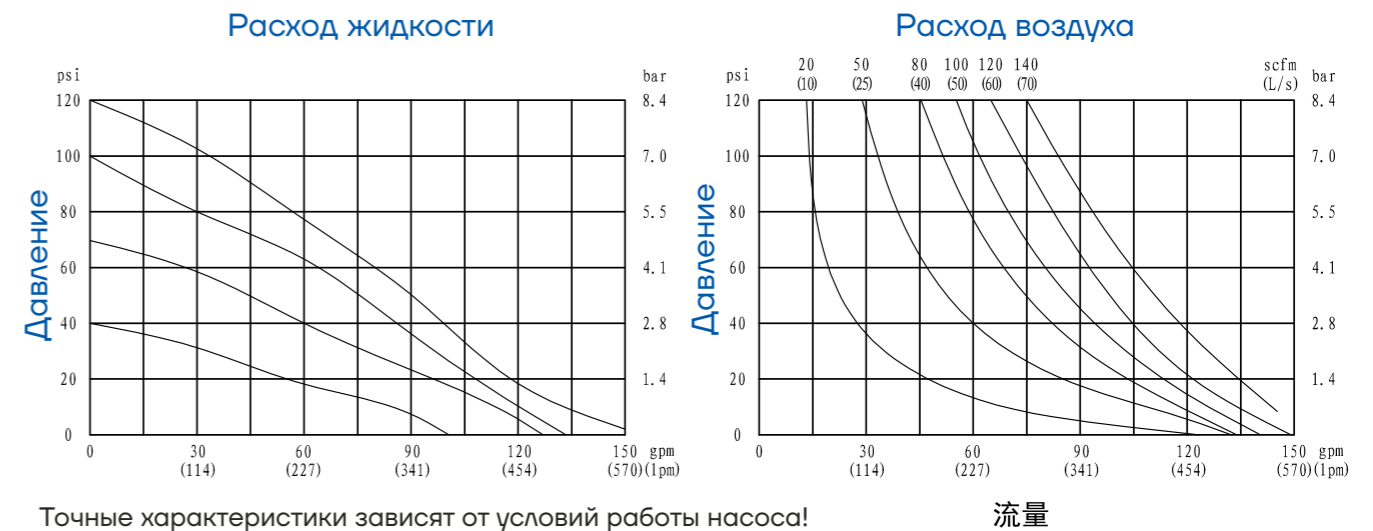
Таблица параметров производительности:

Максимальное рабочее давление:	0,84 МПа (120 psi)
Максимальный расход:	568 л/мин (150 gpm)
Максимальная высота всасывания:	5 метров (сухой)
Максимально допустимый размер частицы:	6,3 мм
Максимальный расход воздуха:	70 л/сек
Входное присоединение жидкости:	2"
Выходное присоединение жидкости:	2"
Входное присоединение пневматической линии:	3/4"
Выходное присоединение пневматической линии:	1 1/2"
Вес насоса:	28,1 кг

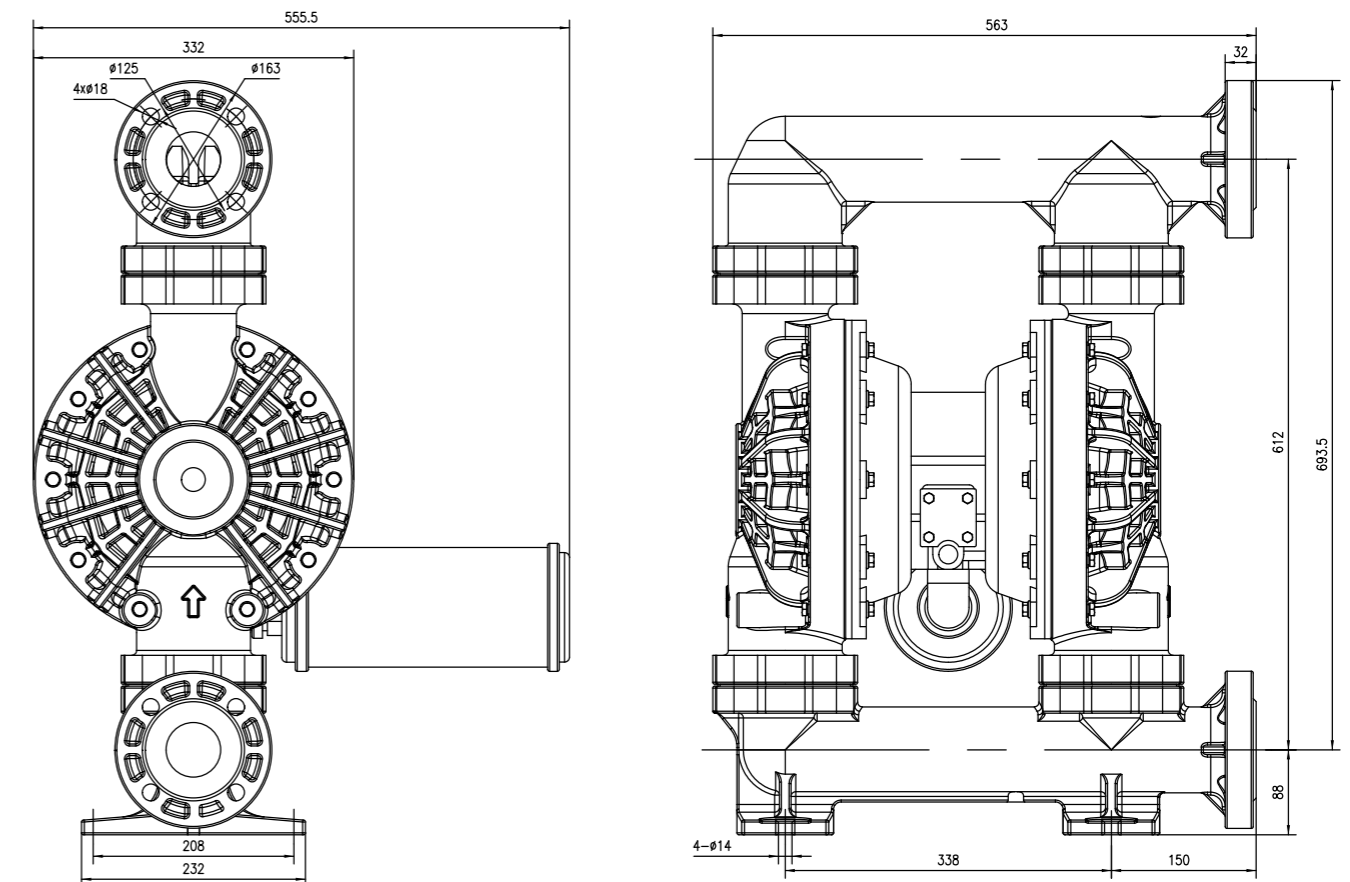
Маркировка:



Кривые производительности:



Габаритный чертёж:



Размеры носят справочный характер, для точных размеров обратитесь в представительство.

ПНЕВМАТИЧЕСКИЙ НАСОС NSG-Z50 (МЕТАЛЛ)



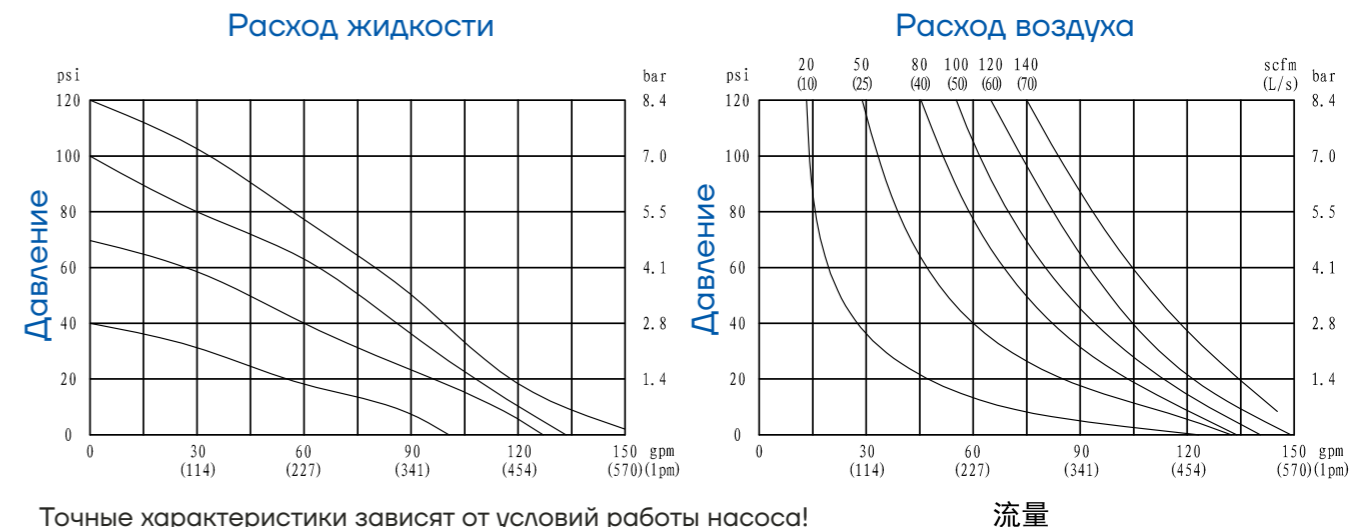
Таблица параметров производительности:

Максимальное рабочее давление:	0,84 МПа (120 psi)
Максимальный расход:	568 л/мин (150 gpm)
Максимальная высота всасывания:	5 метров (сухой)
Максимально допустимый размер частицы:	6,3 мм
Максимальный расход воздуха:	70 л/сек
Входное присоединение жидкости:	2"
Выходное присоединение жидкости:	2"
Входное присоединение пневматической линии:	3/4"
Выходное присоединение пневматической линии:	1 1/2"
Вес насоса:	29,5 (A) / 59 (S) / 57 (D) кг

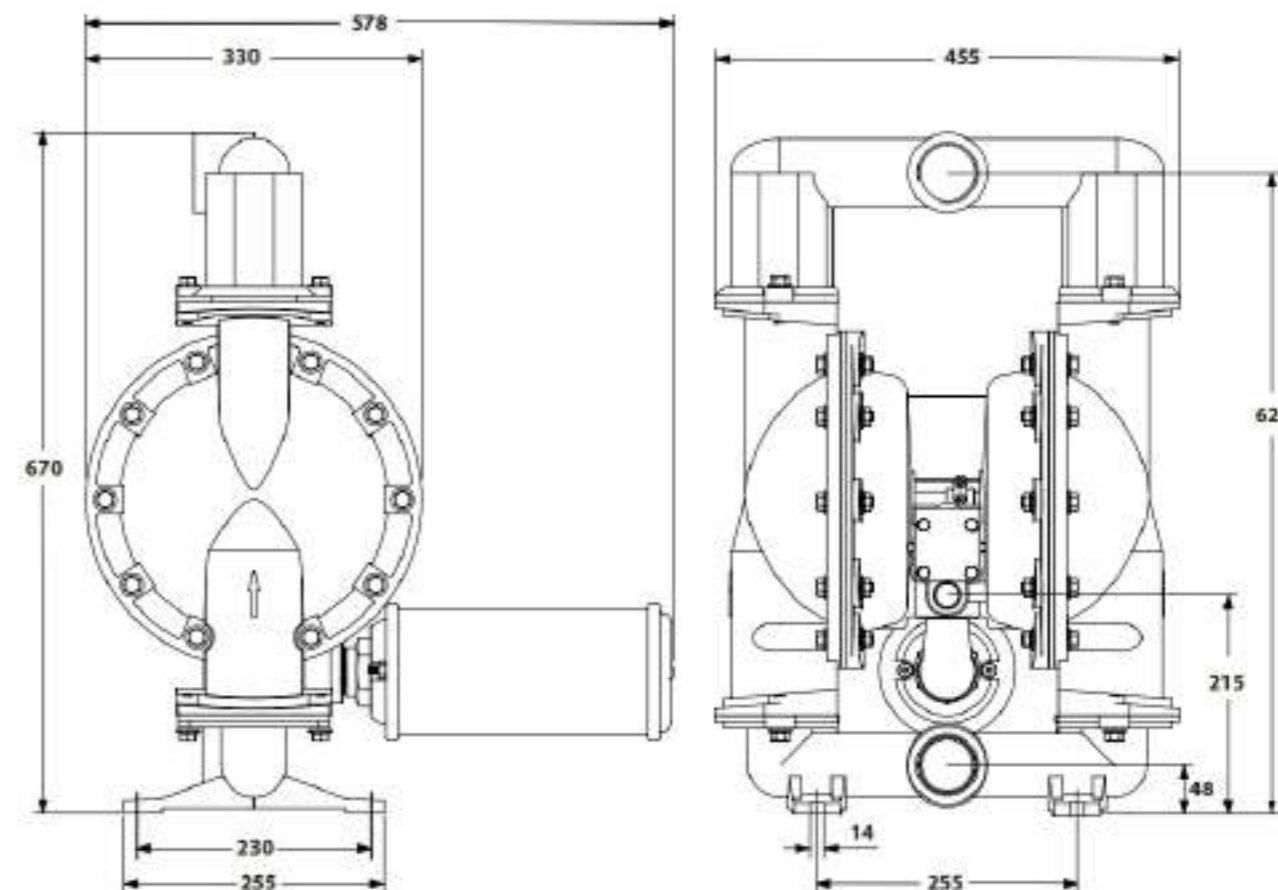
Маркировка:



Кривые производительности:



Габаритный чертёж:



Размеры носят справочный характер, для точных размеров обратитесь в представительство.

ПНЕВМАТИЧЕСКИЙ НАСОС NSG-Z80 (МЕТАЛЛ)



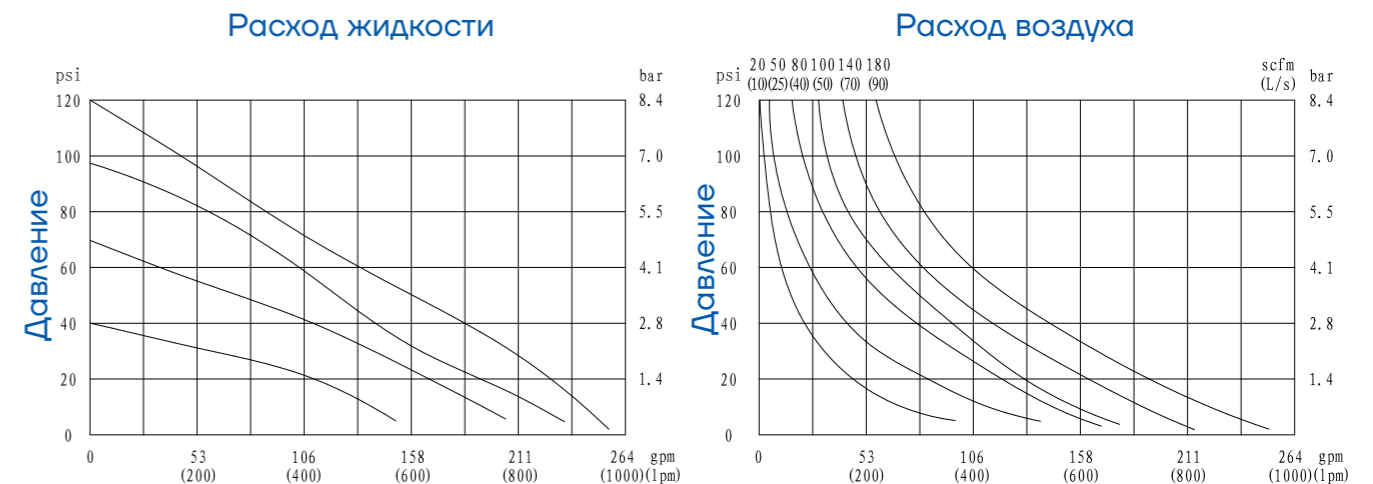
Таблица параметров производительности:

Максимальное рабочее давление:	0,84 МПа (120 psi)
Максимальный расход:	890 л/мин (235 gpm)
Максимальная высота всасывания:	5 метров (сухой)
Максимально допустимый размер частицы:	9,5 мм
Максимальный расход воздуха:	90 л/сек
Входное присоединение жидкости:	3"
Выходное присоединение жидкости:	3"
Входное присоединение пневматической линии:	3/4"
Выходное присоединение пневматической линии:	1 1/2"
Вес насоса:	50 (A) / 101 (S) / 97 (D) кг

Маркировка:

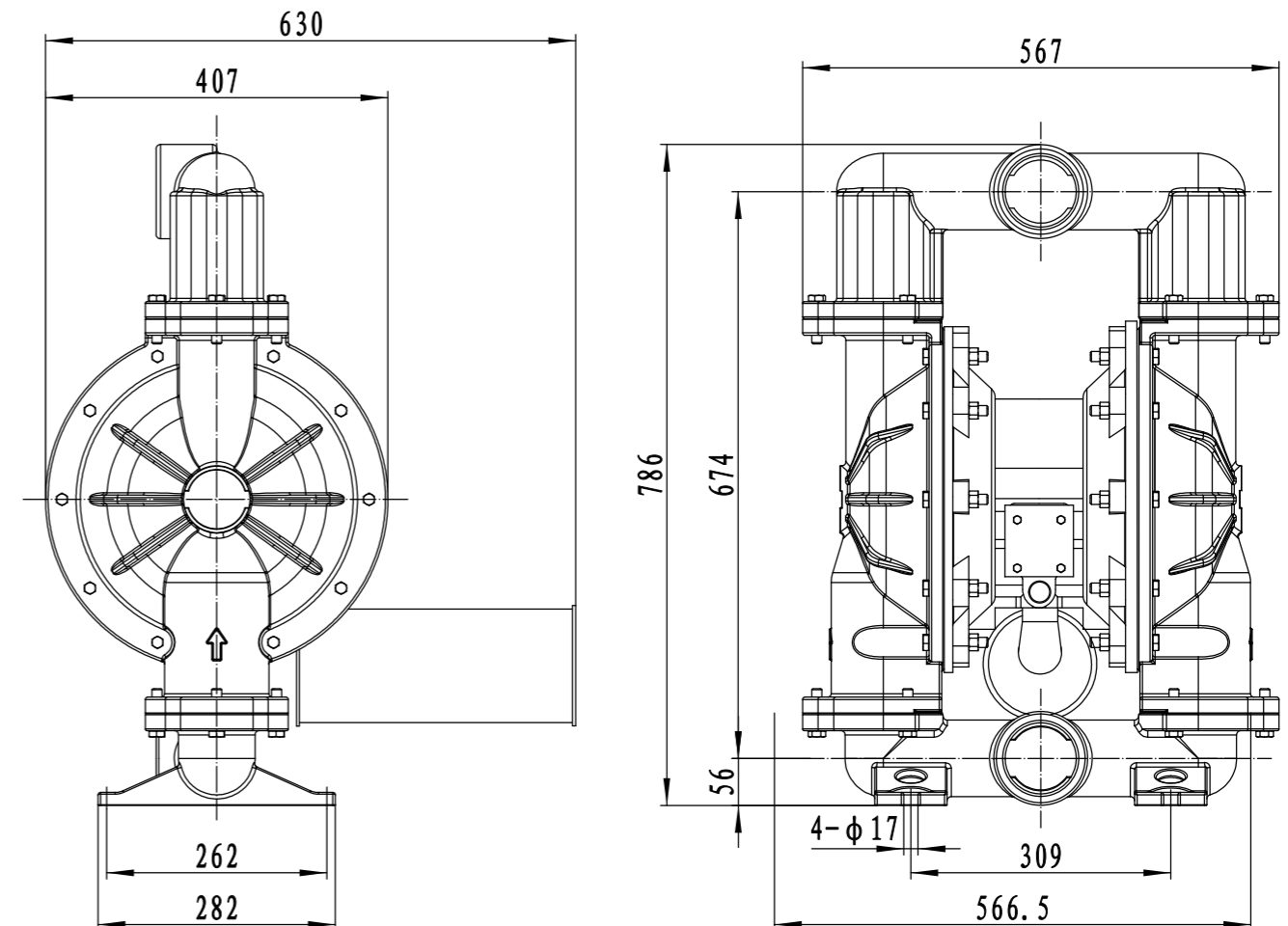


Кривые производительности:



Точные характеристики зависят от условий работы насоса!

Габаритный чертёж:



Размеры носят справочный характер, для точных размеров обратитесь в представительство.