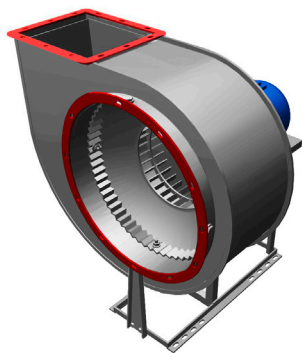


# Вентиляторы радиальные дымоудаления среднего давления ВРД 280-46



### Назначение

Вентиляторы радиальные дымоудаления устанавливаются в специальных вытяжных вентиляционных системах для удаления возникающих при пожаре газов и одновременного отвода тепла за пределы помещения.

### Конструкция

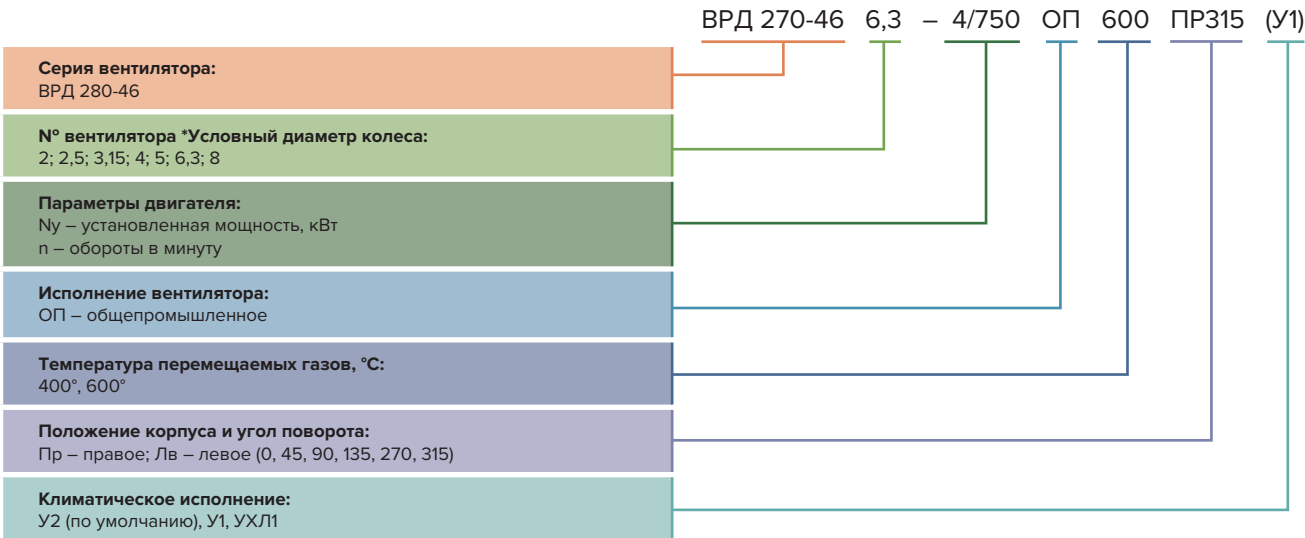
Вентиляторы серии ВРД 280-46 представляют собой радиальные вентиляторы одностороннего всасывания с рабочими лопатками, загнутыми назад. Количество лопаток – 32 шт. Направление вращения – правое или левое.

### Эксплуатация

Вентиляторы дымоудаления должны устанавливаться вне обслуживаемого помещения и за пределом зоны постоянного пребывания людей. Могут перемещать газовоздушные смеси с температурой до 600 °С в течение 120 минут. Перемещаемая дымовоздушная смесь не должна содержать взрывчатых веществ, волокнистых и липких материалов, токопроводящей пыли, агрессивных газов и паров в концентрациях, разрушающих металлы и изоляцию.

Вентилятор дополнительно может быть укомплектован защитным кожухом, предназначенным для защиты электродвигателя от атмосферных осадков.

### Пример обозначения:



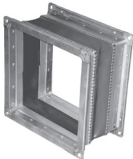
### Дополнительные принадлежности



Виброизоляторы



Гибкая вставка на всасе



Гибкая вставка на выхлопе



Защита от атмосферных осадков



Шкаф управления ШСАУ-В

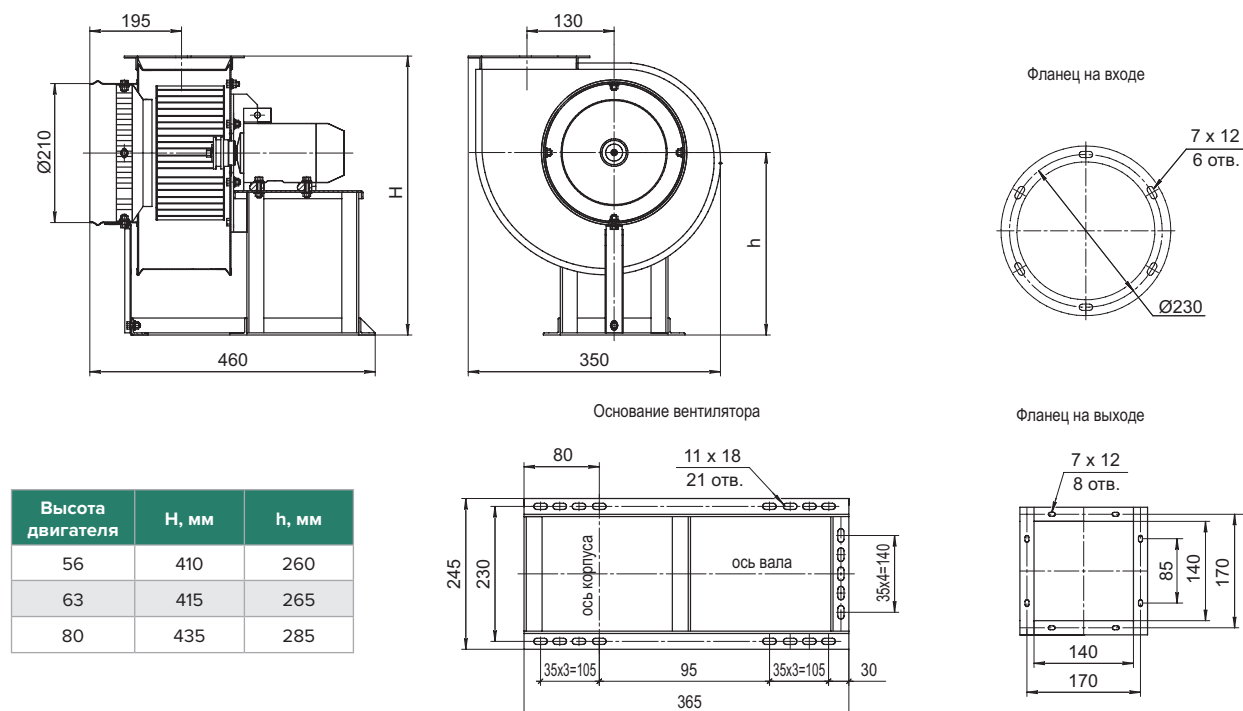
Производитель оставляет за собой право вносить изменения без предварительного уведомления

ВРД 280-46 N°2

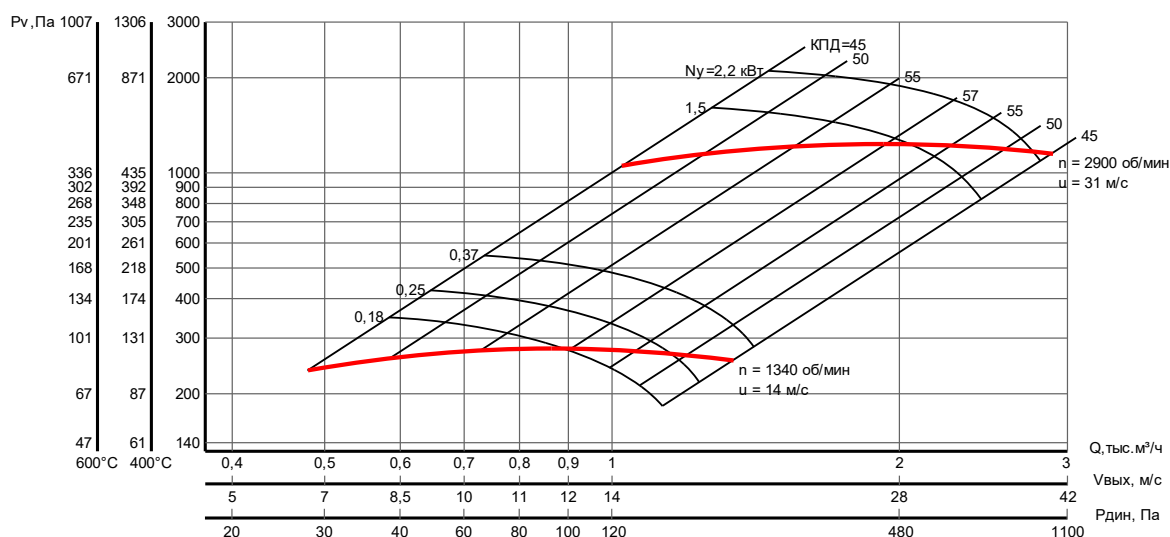
## Технические характеристики

№	Электродвигатель					Масса (max), кг	Виброизоляторы	
	Тип	Ну, кВт	n, об/мин	Iном, А	Iпуск, А		Пружинные	Резиновые
12,5	56В4	0,18	1340	0,67	3,35	20	ДО-38 (5 шт.)	ВКО2530РМ (М6) (4 шт.)
	63А4	0,25	1340	0,87	4,35	21		
	63В4	0,37	1340	1,18	5,9	22		
	80А2	1,5	2900	3,24	22,7	28		
	80В2	2,2	2900	4,63	32,41	32		

### Габаритные и присоединительные размеры



## Аэродинамические характеристики



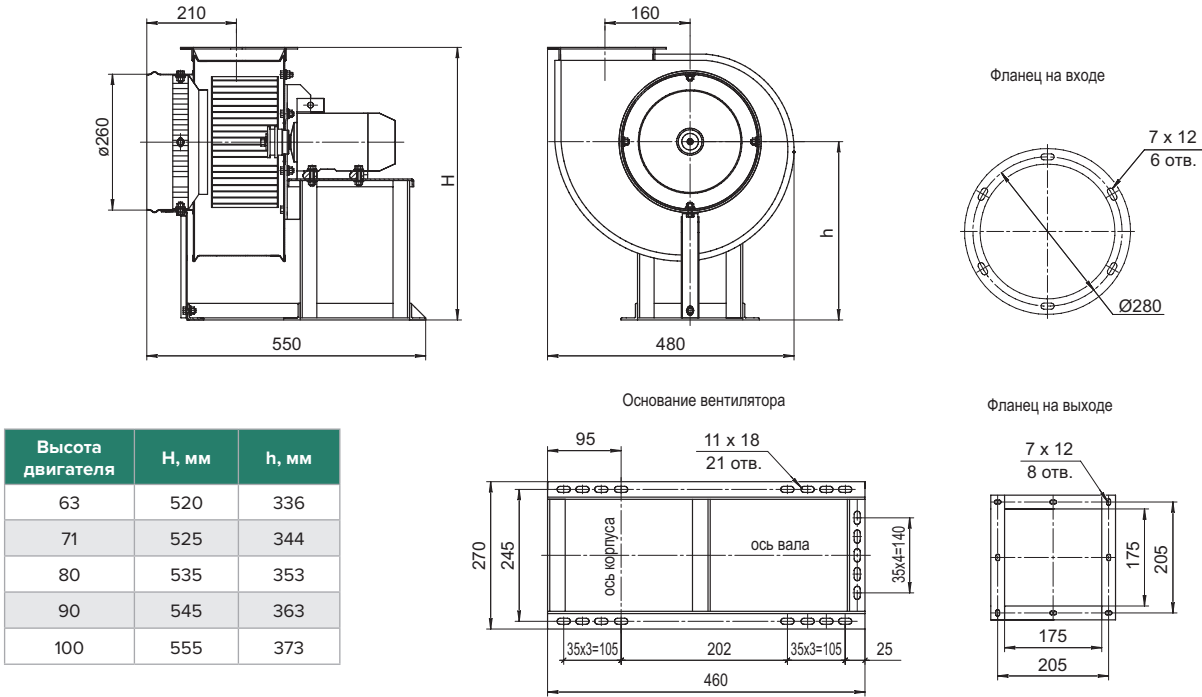
Производитель оставляет за собой право вносить изменения без предварительного уведомления

ВРД 280-46 N°2,5

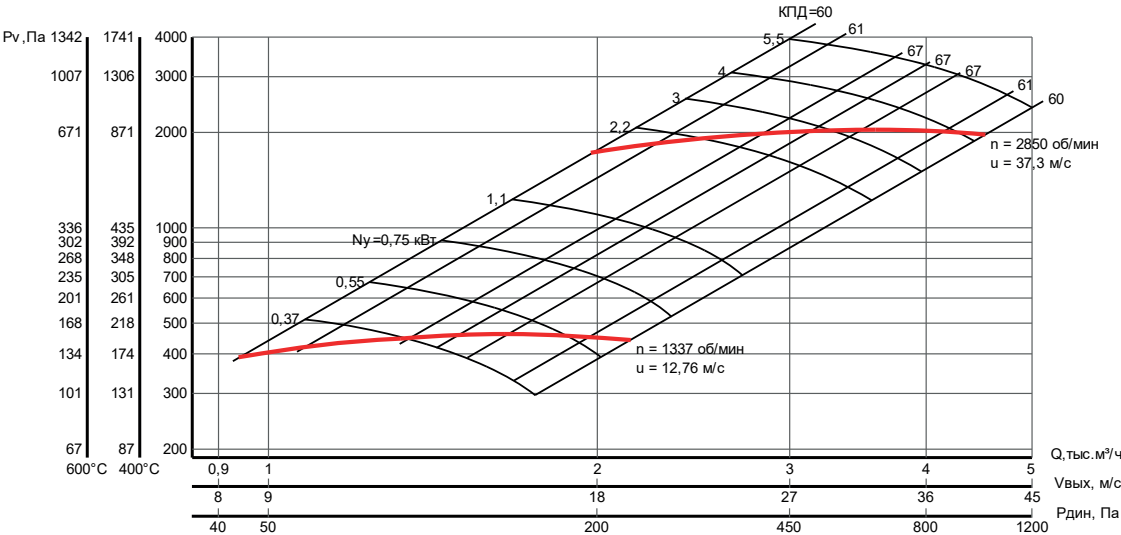
Технические характеристики

N°	Электродвигатель					Масса (max), кг	Виброизоляторы	
	Тип	Ny, кВт	n, об/мин	Iном, А	Iпуск, А		Пружинные	Резиновые
2,5	63B4	0,37	1320	1,18	5,9	28	ДО-38 (5 шт.)	ВКО2530PM (М6) (4 шт.)
	71A4	0,55	1337	1,66	8,3	29		
	71B4	0,75	1337	2,11	10,55	30		
	80B2	2,2	2850	4,63	32,41	37		
	90L2	3,0	2850	6,35	44,45	41		
	100S2	4,0	2850	7,95	59,63	50		
	100L2	5,5	2850	10,8	81	54		

Габаритные и присоединительные размеры



Аэродинамические характеристики



Производитель оставляет за собой право вносить изменения без предварительного уведомления

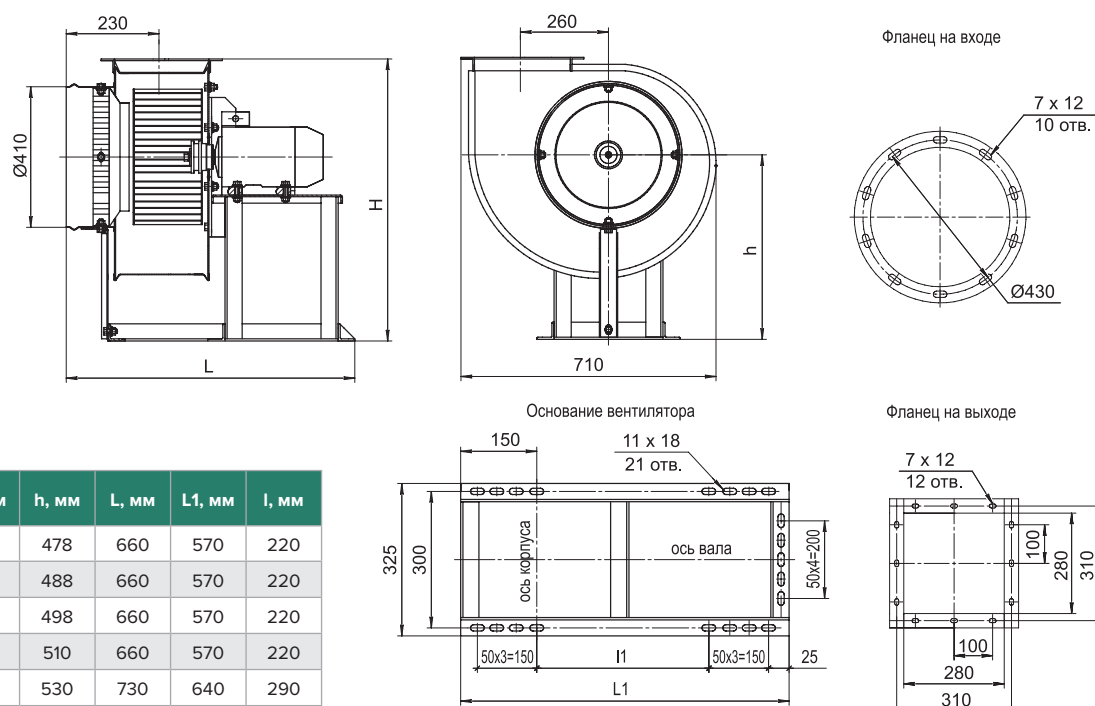


## ВРД 280-46 N°4

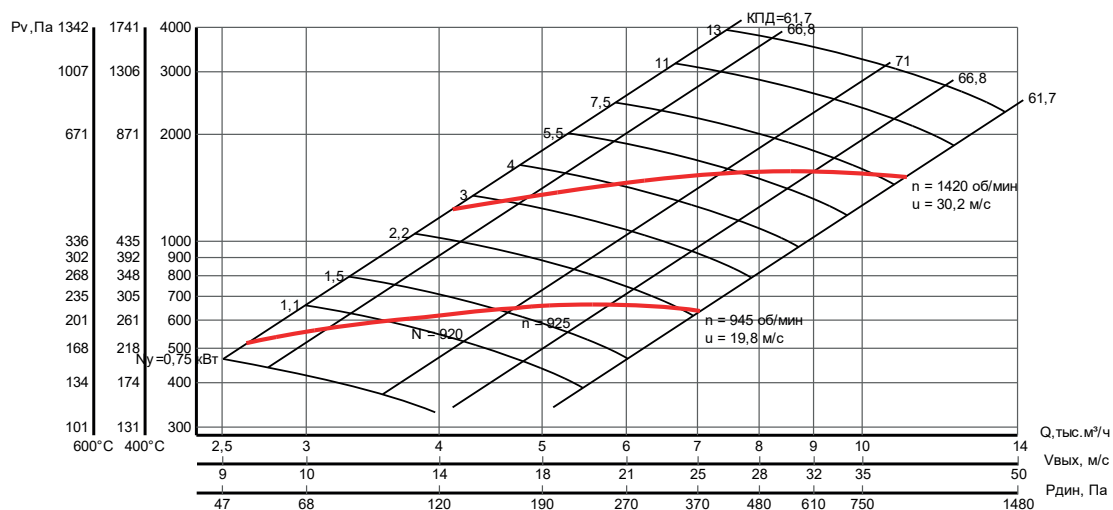
## Технические характеристики

№	Электродвигатель					Масса (max), кг	Виброизоляторы	
	Тип	Н <sub>у</sub> , кВт	n, об/мин	I <sub>ном</sub> , А	I <sub>пуск</sub> , А		Пружинные	Резиновые
4	80B6	1,1	920	3,14	14,13	55	ДО-40 (5 шт.)	ВКО4030PM (М8) (4 шт.)
	90L6	1,5	925	4,17	25,02	62		
	100L6	2,2	945	5,58	33,48	77		
	112MA6	3,0	945	7,64	45,84	90		
	100L4	4,0	1440	8,52	59,64	76		
	112M4	5,5	1460	11,58	81,06	94		
	132S4	7,5	1420	15,71	117,83	114		
	132M	11,0	1420	22,78	170,85	126		

### Габаритные и присоединительные размеры



## Аэродинамические характеристики



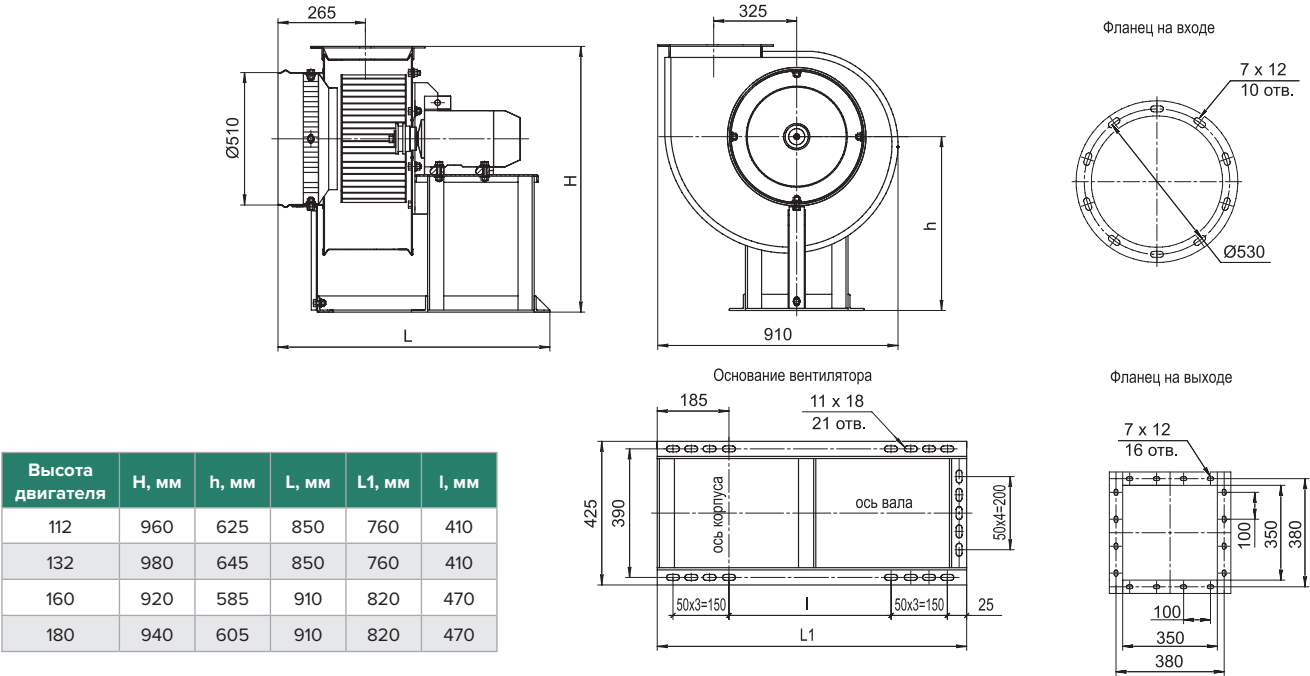
Производитель оставляет за собой право вносить изменения без предварительного уведомления

ВРД 280-46 №5

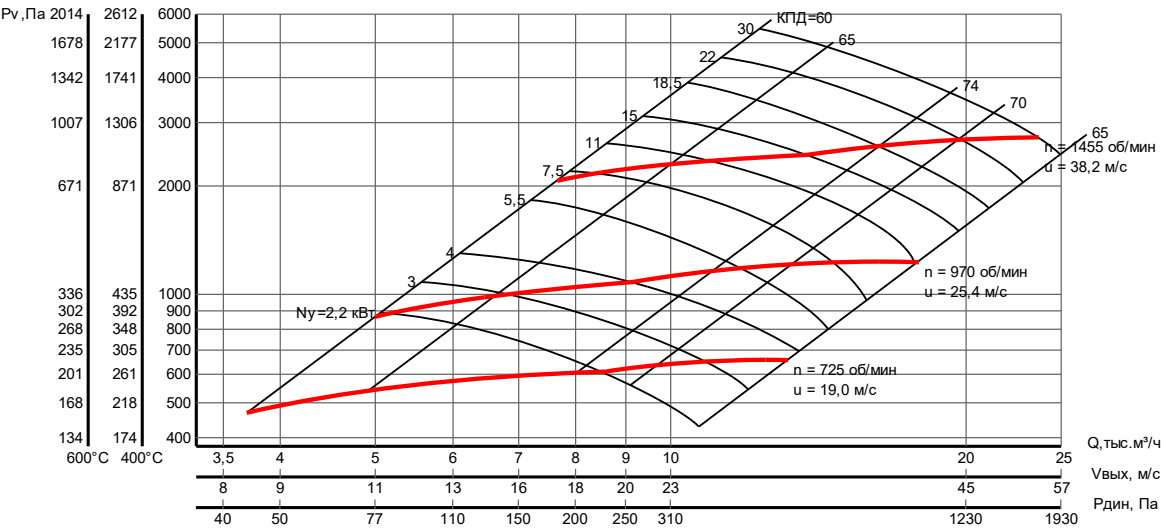
Технические характеристики

№	Электродвигатель					Масса (max), кг	Виброизоляторы	
	Тип	Ny, кВт	n, об/мин	Iном, А	Iпуск, А		Пружинные	Резиновые
5	112MA6	3,0	960	7,64	45,84	112	ДО-41 (5 шт.)	ВКО5040PM (М10) (4 шт.)
	112MB6	4,0	960	9,16	54,96	113		
	132S6	5,5	970	12,8	89,6	132		
	132M6	7,5	970	17,3	121,1	142		
	160S6	11,0	970	24	156	205		
	132M4	11,0	1450	22,78	170,85	151		
	160S4	15,0	1450	29,94	209,58	205		
	160M4	18,5	1450	36	270	209		
	180S4	22,0	1455	42	294	244		
	180M4	30,0	1455	57,58	403,06	257		

Габаритные и присоединительные размеры



Аэродинамические характеристики

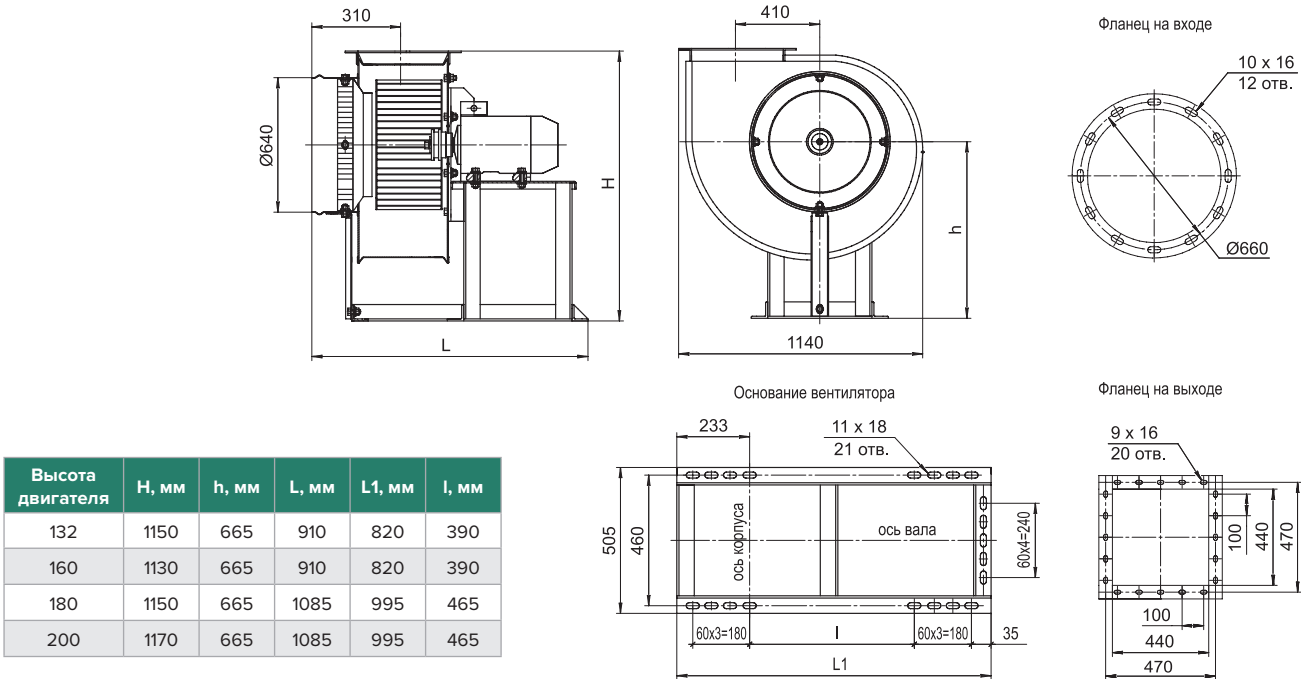


ВРД 280-46 N°6,3

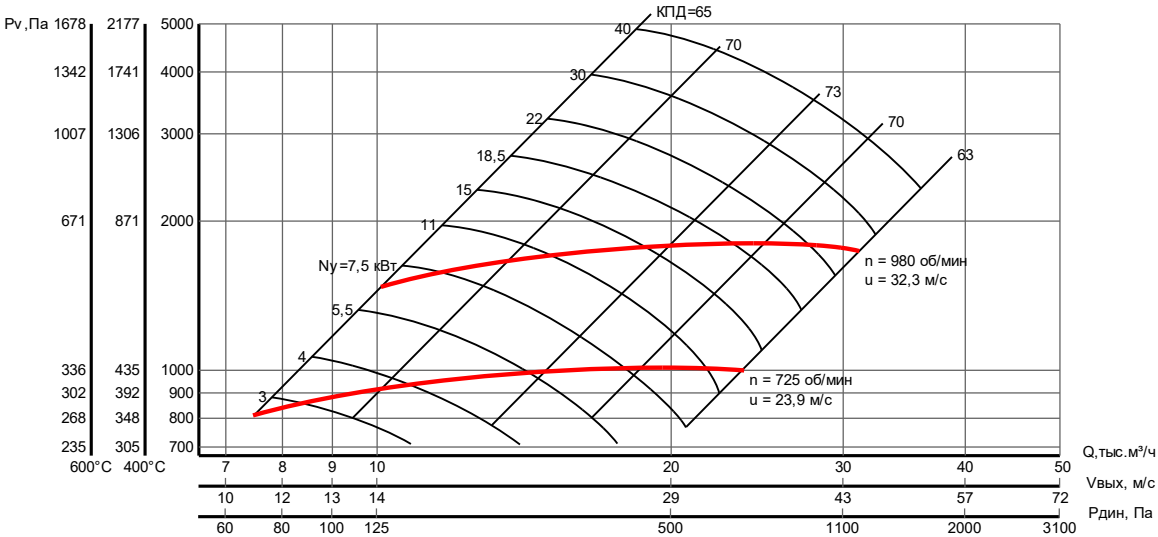
Технические характеристики

N°	Электродвигатель					Масса (max), кг	Виброизоляторы	
	Тип	Ny, кВт	n, об/мин	Iном, А	Iпуск, А		Пружинные	Резиновые
6,3	132S8	4,0	720	10,47	62,82	188	ДО-42 (5 шт.)	ВКО5040PM (М10) (4 шт.)
	132M8	5,5	720	13,83	82,98	197		ВКО6040PM (М10) (4 шт.)
	160S8	7,5	725	18,17	99,94	241		
	160M8	11,0	725	25,64	166,66	266		
	160S6	11,0	970	24	156	247		
	160M6	15,0	970	31,26	218,82	270		
	180M6	18,5	970	37	240,5	299		
	200M6	22,0	970	44	308	344		
	200L6	30,0	980	60	390	382		

Габаритные и присоединительные размеры



Аэродинамические характеристики



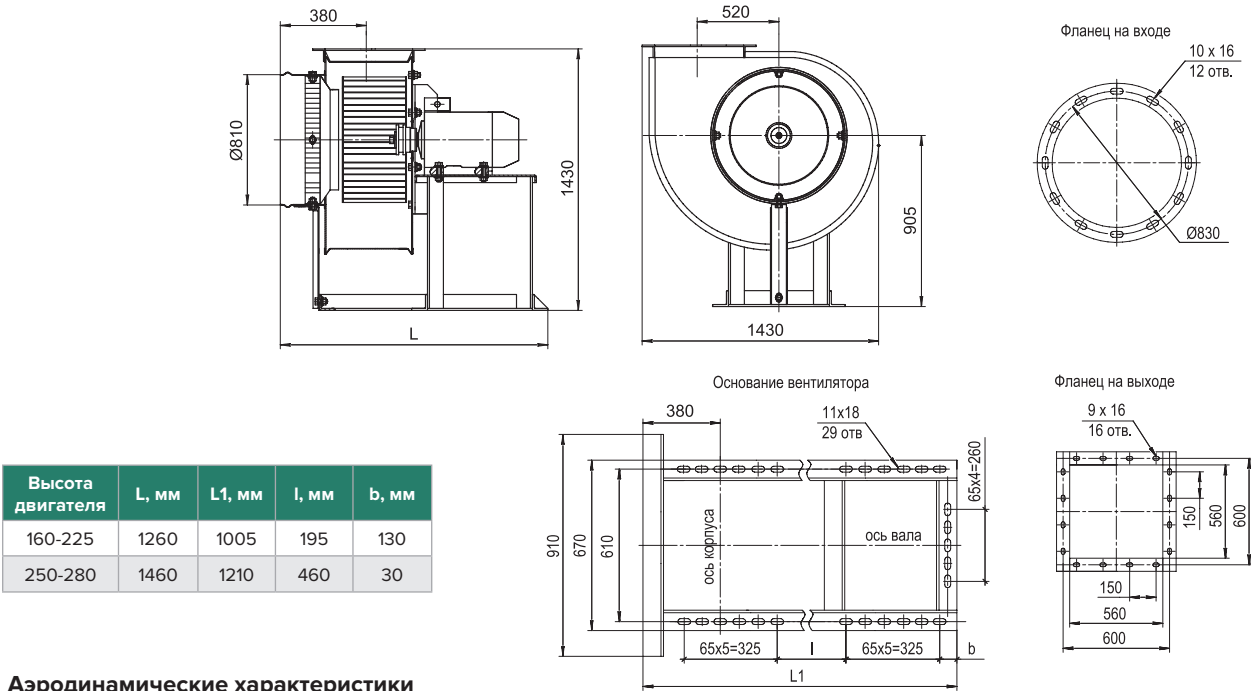
Производитель оставляет за собой право вносить изменения без предварительного уведомления

ВРД 280-46 №8

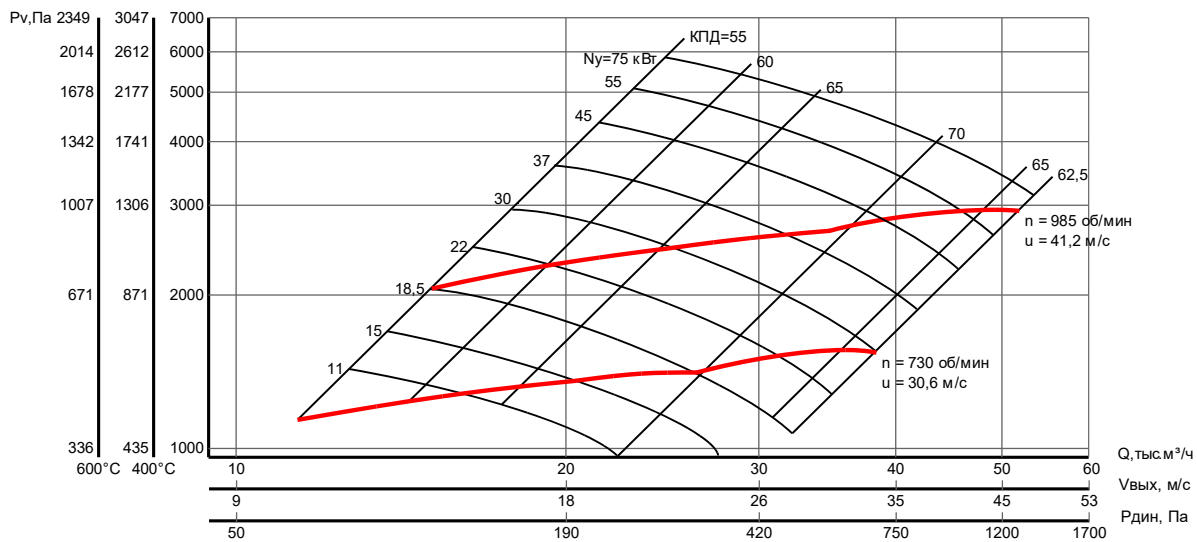
Технические характеристики

№	Электродвигатель					Масса (max), кг	Виброизоляторы	
	Тип	Н <sub>у</sub> , кВт	n, об/мин	I <sub>ном</sub> , А	I <sub>пуск</sub> , А		Пружинные	Резиновые
8	160M8	11,0	725	25,64	166,66	369	ДО-43 (5 шт.)	ВКО6040PM (M10) (4 шт.)
	180M8	15,0	725	35	192,5	410		ВКО7050PM (M10) (4 шт.)
	200M8	18,5	725	39,04	234,24	451		
	200L8	22,0	725	48	6	456		
	225M8	30,0	730	62,25	373,5	556		
	200M6	22,0	970	44	308	447		
	200L6	30,0	980	60	390	485		
	225M6	37,0	980	71	461,5	539		
	250S6	45,0	980	85	595	629		
	250M6	55,0	980	103	772,5	673		
	280S6	75,0	980	140	1050	807		

Габаритные и присоединительные размеры



Аэродинамические характеристики



Производитель оставляет за собой право вносить изменения без предварительного уведомления



Акустические характеристики вентиляторов ВРД 280-46

Колесо		Значение Lwi (дБ) в октавных полосах f, Гц								Lwa, дБА
N°	n	63	125	250	500	1000	2000	4000	8000	
2	1340	69	69	73	75	82	68	65	58	84
	2900	81	81	86	89	92	93	85	82	97
2,5	1337	74	74	75	76	77	72	70	68	81
	2850	89	90	90	91	92	93	88	86	98
3,15	920	72	72	74	80	67	64	57	54	81
	1395	77	77	81	83	89	76	73	66	90
4	945	80	81	81	83	79	76	73	66	85
	1420	88	90	91	90	92	89	86	73	94
5	970	85	86	90	92	88	84	79	71	92
	1450	93	94	95	99	102	97	93	86	104
6,3	720	86	87	91	93	89	85	80	72	91
	970	94	95	89	101	97	93	88	80	108
8	725	94	95	99	101	97	93	88	80	101
	980	101	102	106	108	104	100	95	87	108

Производитель оставляет за собой право вносить изменения без предварительного уведомления