

# Вентиляторы крышные радиальные ВКРВВ



### Назначение

Вентиляторы применяются в системах вытяжной вентиляции производственных, общественных и жилых зданий и устанавливаются на кровле. Выброс удаляемого воздуха осуществляется вертикально.

### Конструкция

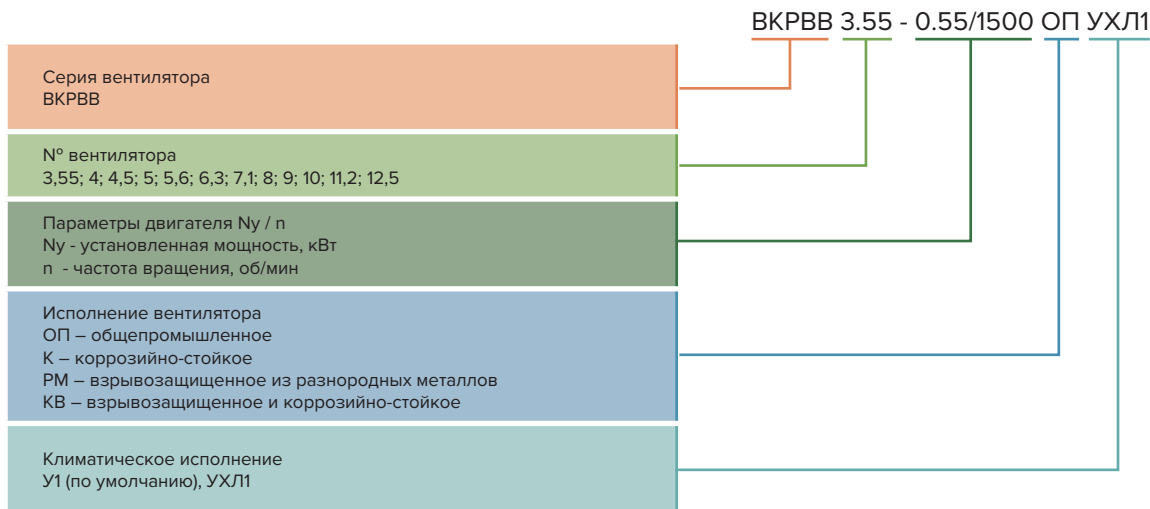
Вентиляторы серии ВКРВВ представляют собой радиальные вентиляторы одностороннего всасывания с рабочими лопатками, загнутыми назад. Количество лопаток – 12 шт. Рабочее колесо соединено с вертикально расположенным электродвигателем, который защищен от воздействия атмосферных осадков кожухом из оцинкованной стали.

### Эксплуатация

Вентиляторы общего назначения предназначены для перемещения воздуха и других невзрывоопасных газовых смесей, агрессивность которых, по отношению к углеродистым сталям обыкновенного качества не выше агрессивности воздуха с температурой до +50°С, не содержащих липких и волокнистых материалов, с запыленностью не более 0,1 г/м³.

Взрывозащищенные вентиляторы предназначены для перемещения газопаровоздушных взрывоопасных смесей категорий IIA, IIB, IIC, не вызывающих ускоренной коррозии материалов проточной части вентиляторов (скорость коррозии не превышает 0,1 мм/год), не содержащих липких и волокнистых материалов, с запыленностью не более 0,1 г/м³, с температурой не выше +50 °С.

### Пример обозначения:



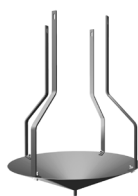
### Дополнительные принадлежности



Стакан СТМ



Клапан обратный



Поддон для сбора конденсата



Преобразователь частоты



Шкаф управления ШСАУ-В

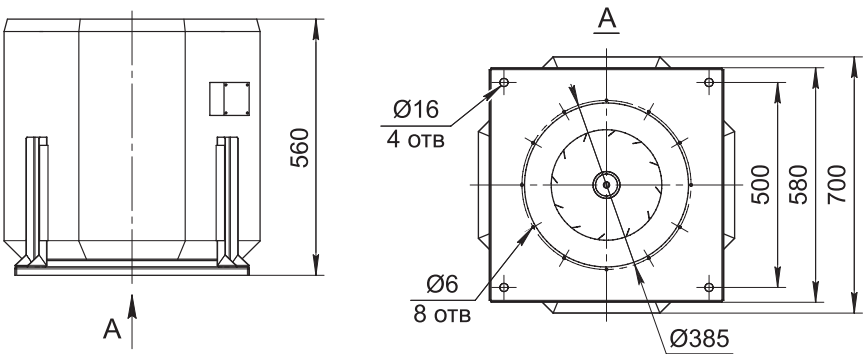
без предварительного уведомления

# ВКРВВ №3,55

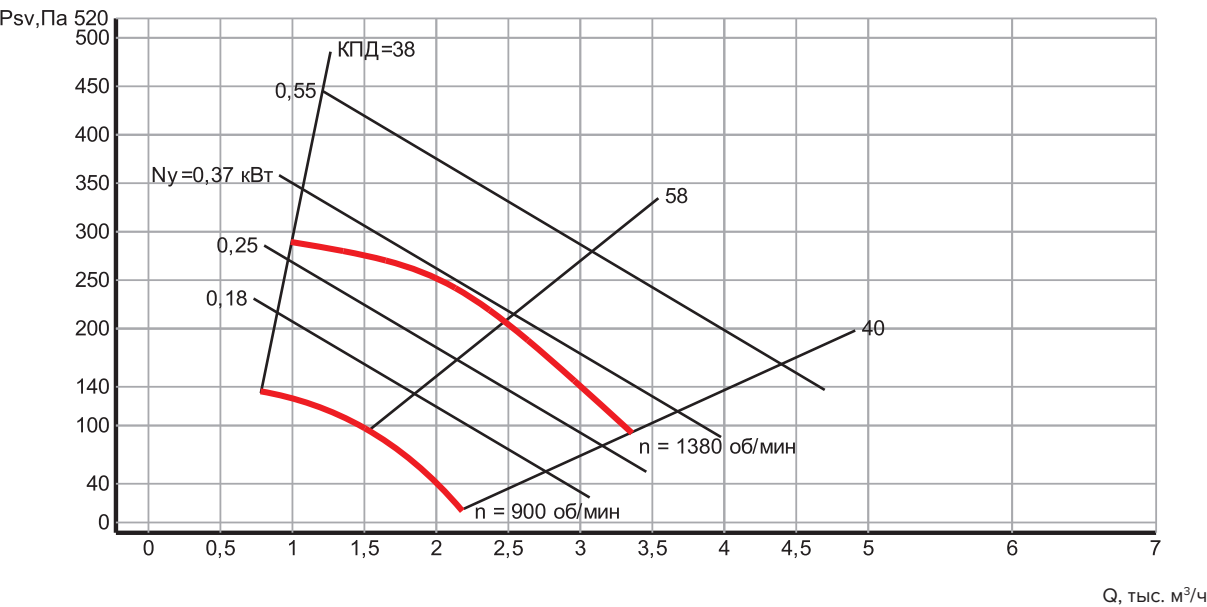
## Технические характеристики

№	Электродвигатель					Масса (max), кг		Lwa, дБА	Станок монтажный
	Тип	Ny, кВт	n, об/мин	Iном, А	Iпуск, А	ОП, К	РМ, КВ		
3,55	63A6	0,18	900	0,77	3,85	40	44	63	СТМ-046
	63B4	0,37	1380	1,18	5,9	41	44	64	

## Габаритные и присоединительные размеры



## Аэродинамические характеристики



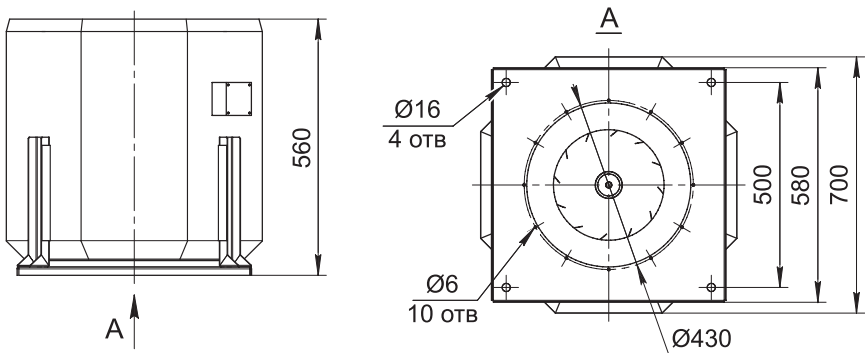
Производитель оставляет за собой право вносить изменения без предварительного уведомления

ВКРВВ №4

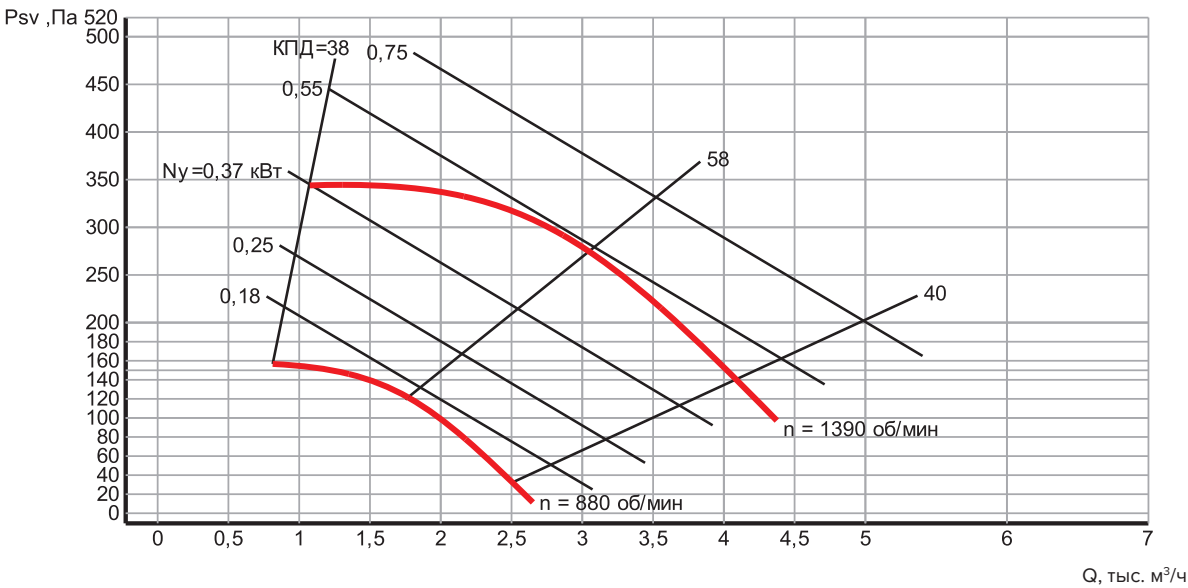
Технические характеристики

№	Электродвигатель					Масса (max), кг		Lwa, дБА	Стакан монтажный
	Тип	Ny, кВт	n, об/мин	Iном, А	Iпуск, А	ОП, К	РМ, КВ		
4	71A6	0,37	880	1,39	6,39	44	47	78	СТМ-046
	71A4	0,55	1390	1,66	8,3	44	47	80	

Габаритные и присоединительные размеры



Аэродинамические характеристики



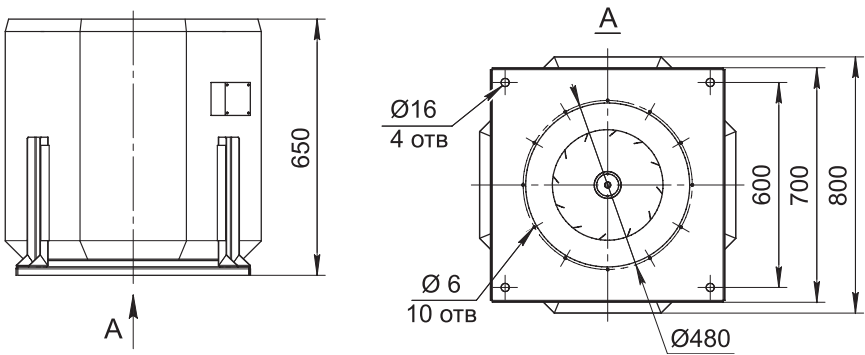
без предварительного уведомления

ВКРВВ №4,5

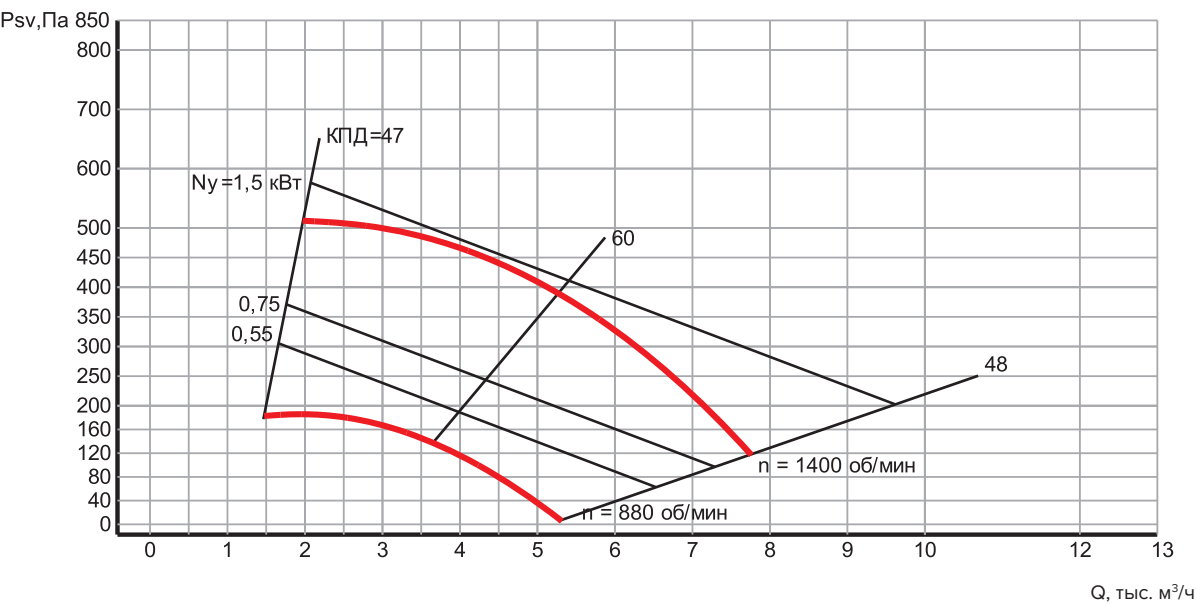
Технические характеристики

№	Электродвигатель					Масса (max), кг		Lwa, дБА	Стакан монтажный
	Тип	Ny, кВт	n, об/мин	Iном, А	Iпуск, А	ОП, К	РМ, КВ		
4,5	71В6	0,55	880	1,77	8,14	59	60	81	СТМ-056
	80В4	1,5	1400	3,5	19,25	65	68	84	

Габаритные и присоединительные размеры



Аэродинамические характеристики



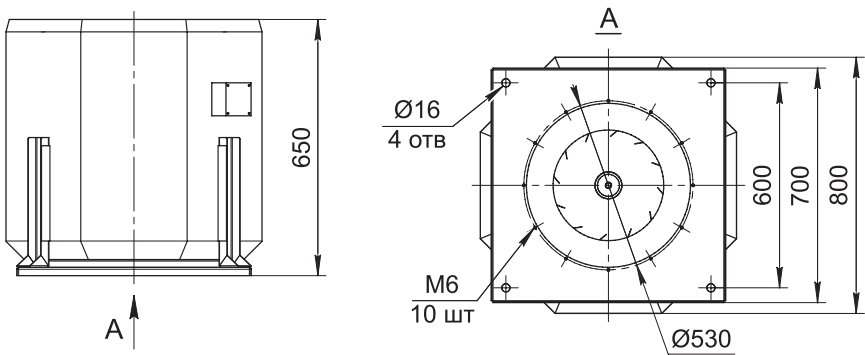
Производитель оставляет за собой право вносить изменения без предварительного уведомления

ВКРВВ №5

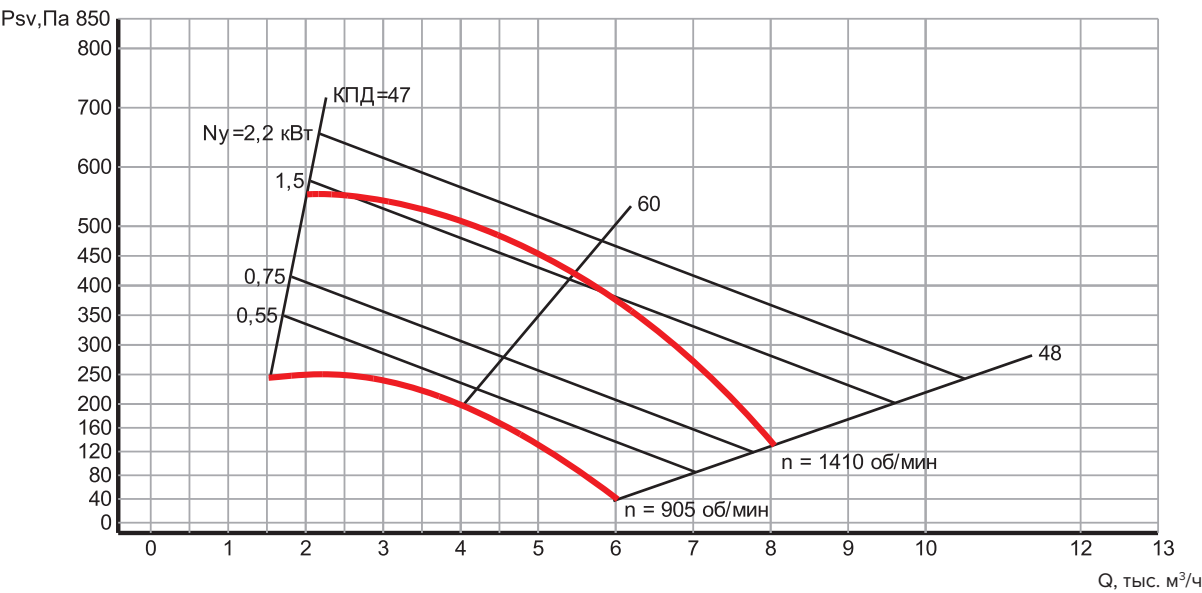
Технические характеристики

№	Электродвигатель					Масса (max), кг		Lwa, дБА	Стакан монтажный
	Тип	Ny, кВт	n, об/мин	Iном, А	Iпуск, А	ОП, К	РМ, КВ		
5	80A6	0,75	905	2,23	10,04	64	68	82	СТМ-056
	90L4	2,2	1410	5,08	33,02	67	75	84	

Габаритные и присоединительные размеры



Аэродинамические характеристики



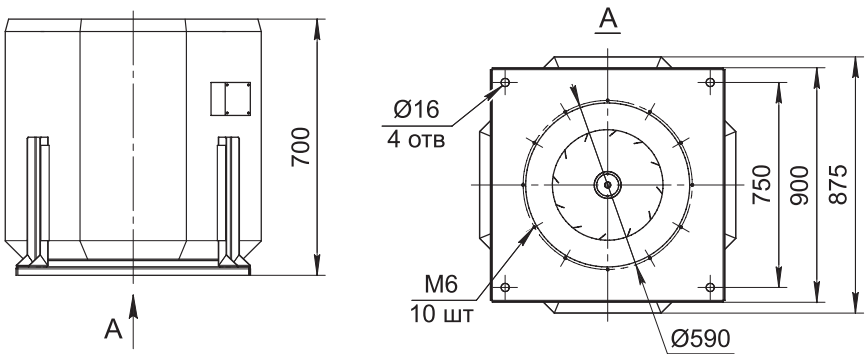
без предварительного уведомления

ВКРВВ №5,6

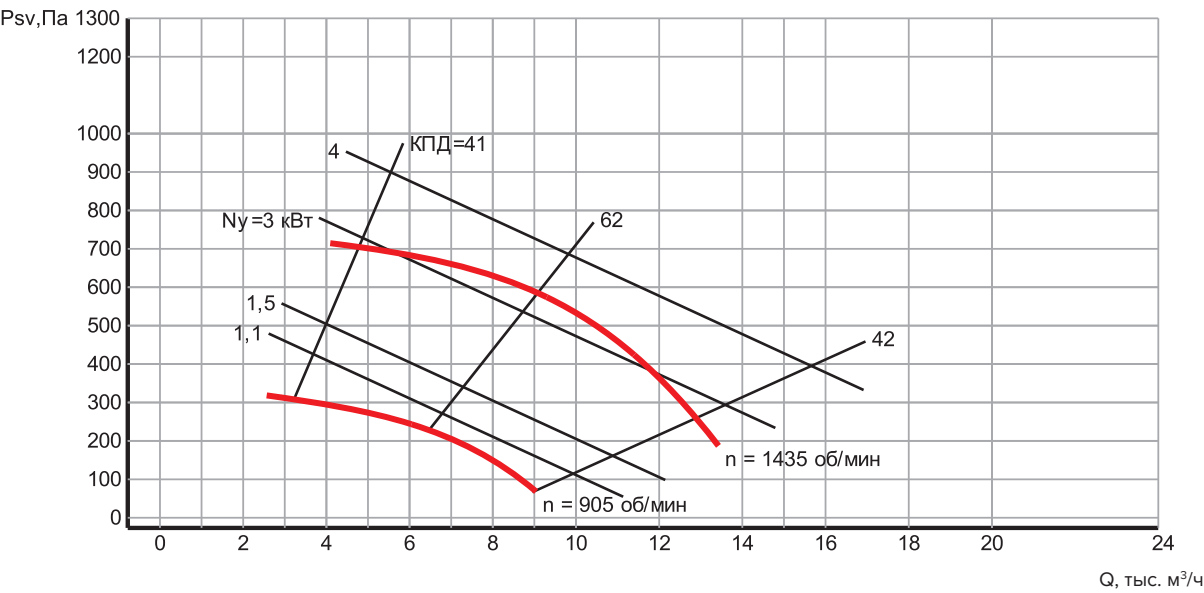
Технические характеристики

№	Электродвигатель					Масса (max), кг		Lwa, дБА	Стакан монтажный
	Тип	Ny, кВт	n, об/мин	Iном, А	Iпуск, А	ОП, К	РМ, КВ		
5,6	80B6	1,1	905	3,14	14,13	80	85	85	СТМ-071
	100L4	4,0	1435	8,52	59,64	101	116	87	

Габаритные и присоединительные размеры



Аэродинамические характеристики



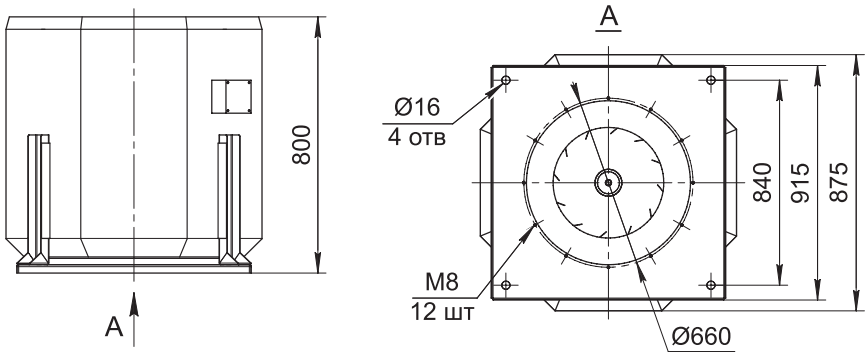
Производитель оставляет за собой право вносить изменения без предварительного уведомления

ВКРВВ №6,3

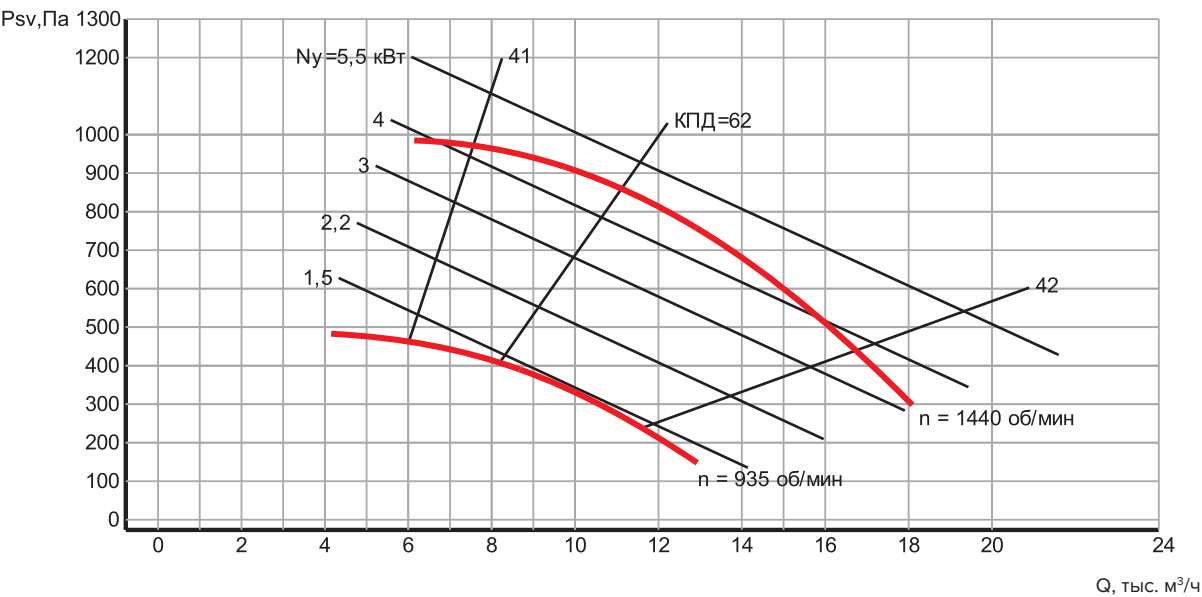
Технические характеристики

№	Электродвигатель					Масса (max), кг		Lwa, дБА	Стакан монтажный
	Тип	Ny, кВт	n, об/мин	Iном, А	Iпуск, А	ОП, К	РМ, КВ		
6,3	100L6	2,2	935	5,58	33,48	109	121	88	СТМ-080
	112M4	5,5	1440	11,58	81,06	120	149	90	

Габаритные и присоединительные размеры



Аэродинамические характеристики



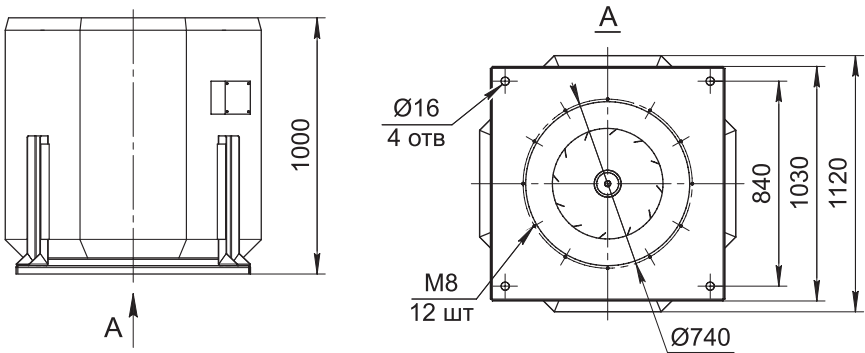
без предварительного уведомления

ВКРВВ N°7,1

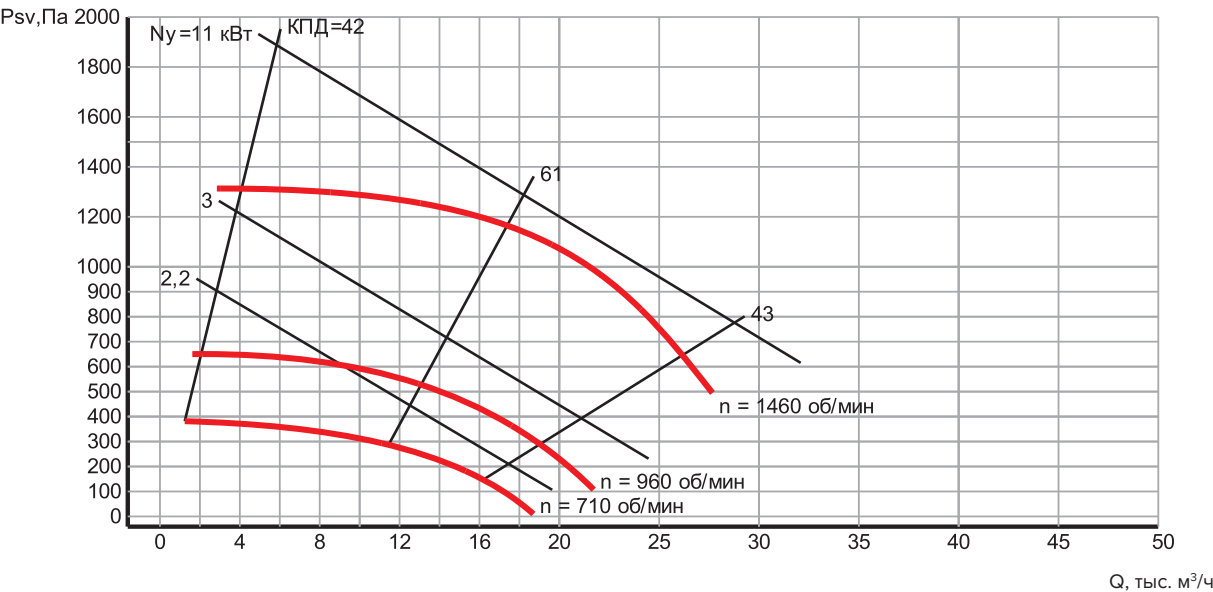
Технические характеристики

N°	Электродвигатель					Масса (max), кг		Lwa, дБА	Стакан монтажный
	Тип	Ny, кВт	n, об/мин	Iном, А	Iпуск, А	ОП, К	РМ, КВ		
7,1	112MA8	2,2	710	6,16	36,96	177	187	85	СТМ-080
	112M6	3,0	960	7,64	45,84	187	219	89	
	132M4	11,0	1460	22,78	170,85	200	217	91	

Габаритные и присоединительные размеры



Аэродинамические характеристики



Производитель оставляет за собой право вносить изменения без предварительного уведомления

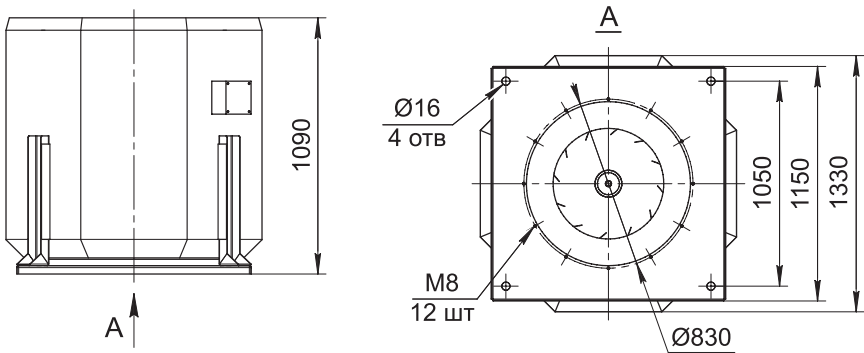


ВКРВВ №8

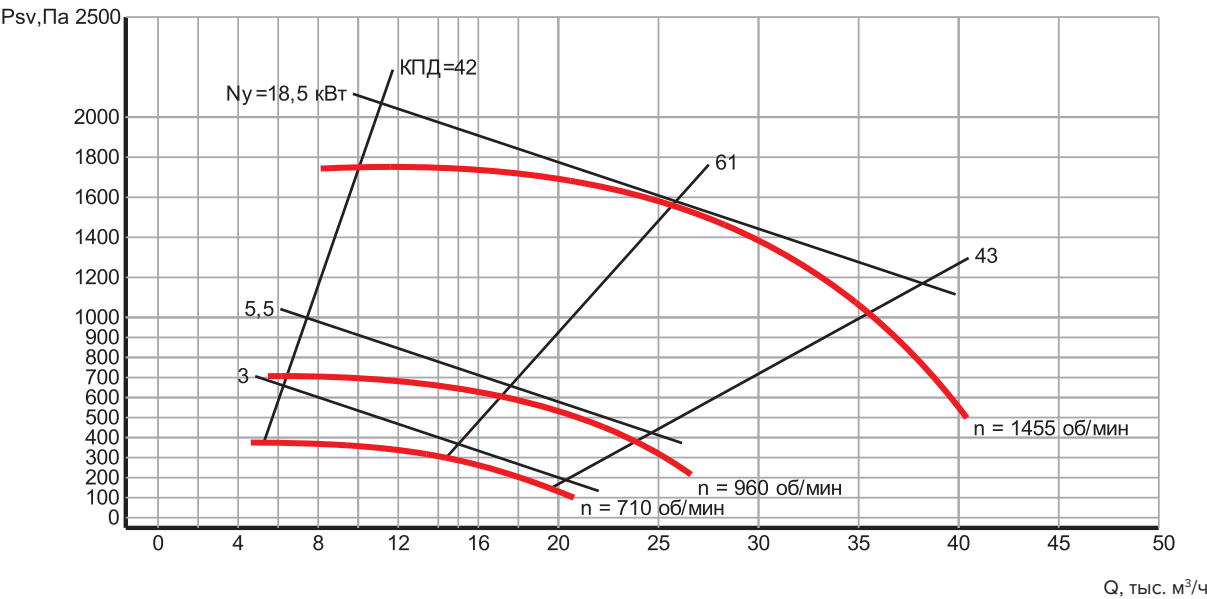
Технические характеристики

№	Электродвигатель					Масса (max), кг		Lwa, дБА	Стакан монтажный
	Тип	Ny, кВт	n, об/мин	Iном, А	Iпуск, А	ОП, К	РМ, КВ		
8	112MB8	3,0	710	8,15	48,9	190	218	85	СТМ-101
	132S6	5,5	960	12,8	89,6	217	238	90	
	160M4	18,5	1455	36	270	287	315	92	

Габаритные и присоединительные размеры



Аэродинамические характеристики



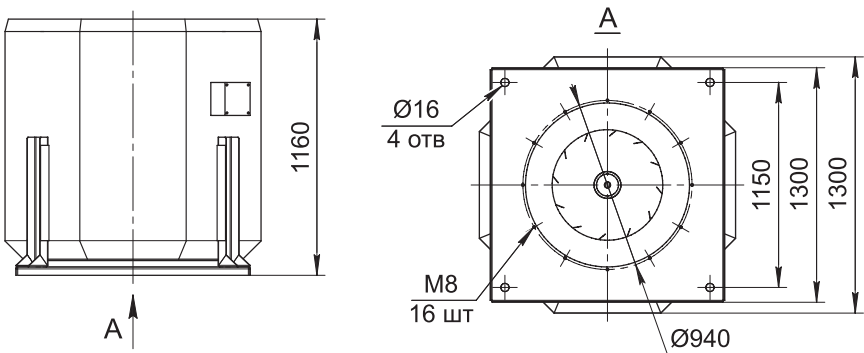
без предварительного уведомления

ВКРВВ №9

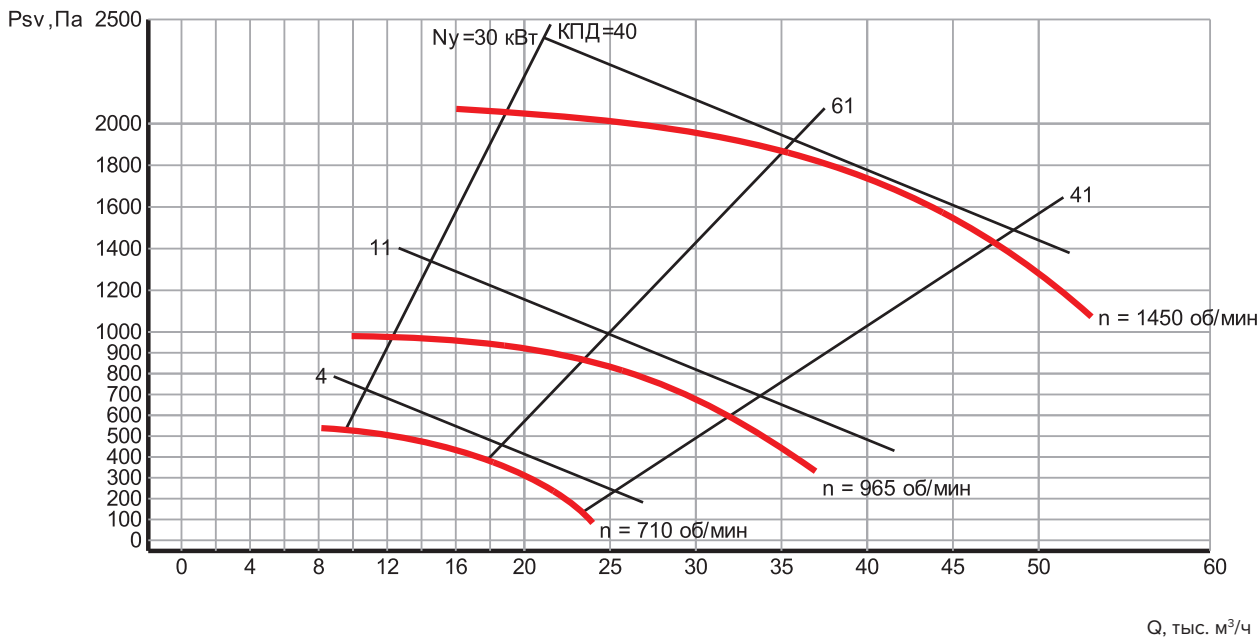
Технические характеристики

№	Электродвигатель					Масса (max), кг		Lwa, дБА	Стакан монтажный
	Тип	Ny, кВт	n, об/мин	Iном, А	Iпуск, А	ОП, К	РМ, КВ		
9	132S8	4,0	710	10,47	62,82	292	319	91	СТМ-111
	160S6	11,0	965	24	156	333	377	95	
	180M4	30	1450	57,58	403,06	388	412	97	

Габаритные и присоединительные размеры



Аэродинамические характеристики



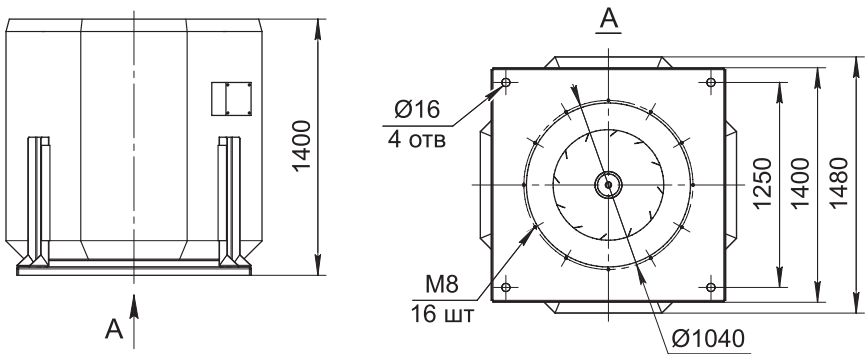
Производитель оставляет за собой право вносить изменения без предварительного уведомления

ВКРВВ №10

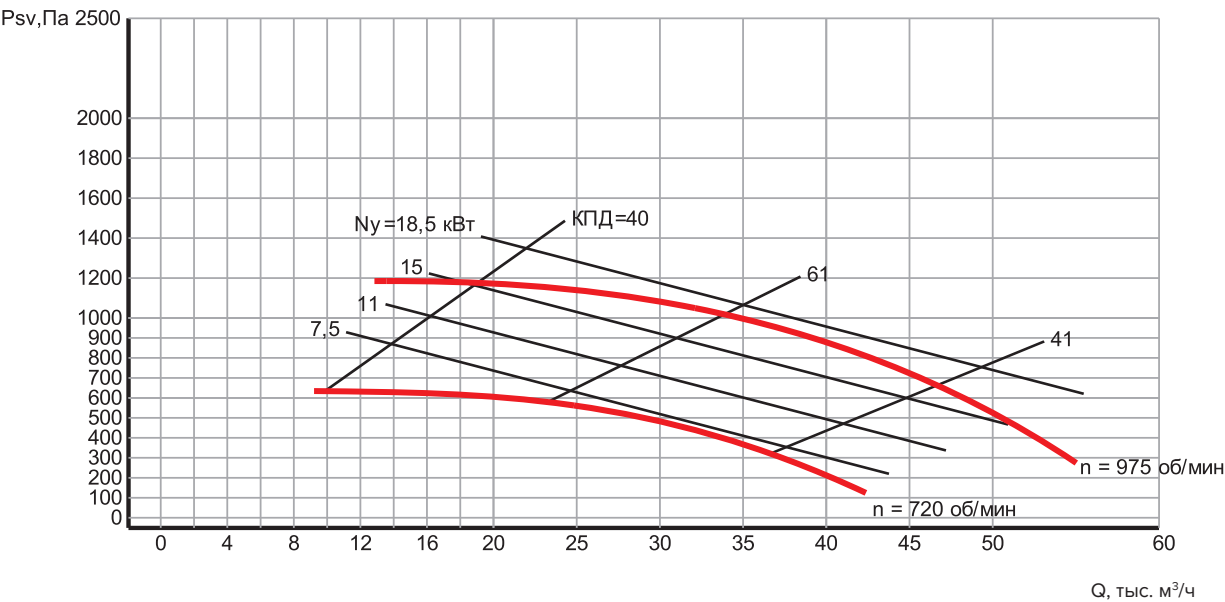
Технические характеристики

№	Электродвигатель					Масса (max), кг		Lwa, дБА	Станок монтажный
	Тип	Ny, кВт	n, об/мин	Iном, А	Iпуск, А	ОП, К	РМ, КВ		
10	160S8	7,5	720	18,17	99,94	560	616	98	СТМ-121
	180M6	18,5	975	37	240,5	620	648	94	

Габаритные и присоединительные размеры



Аэродинамические характеристики



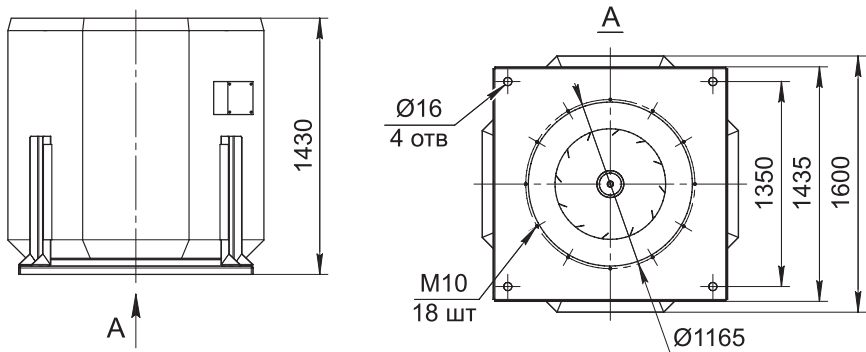
без предварительного уведомления

# ВКРВВ N°11,2

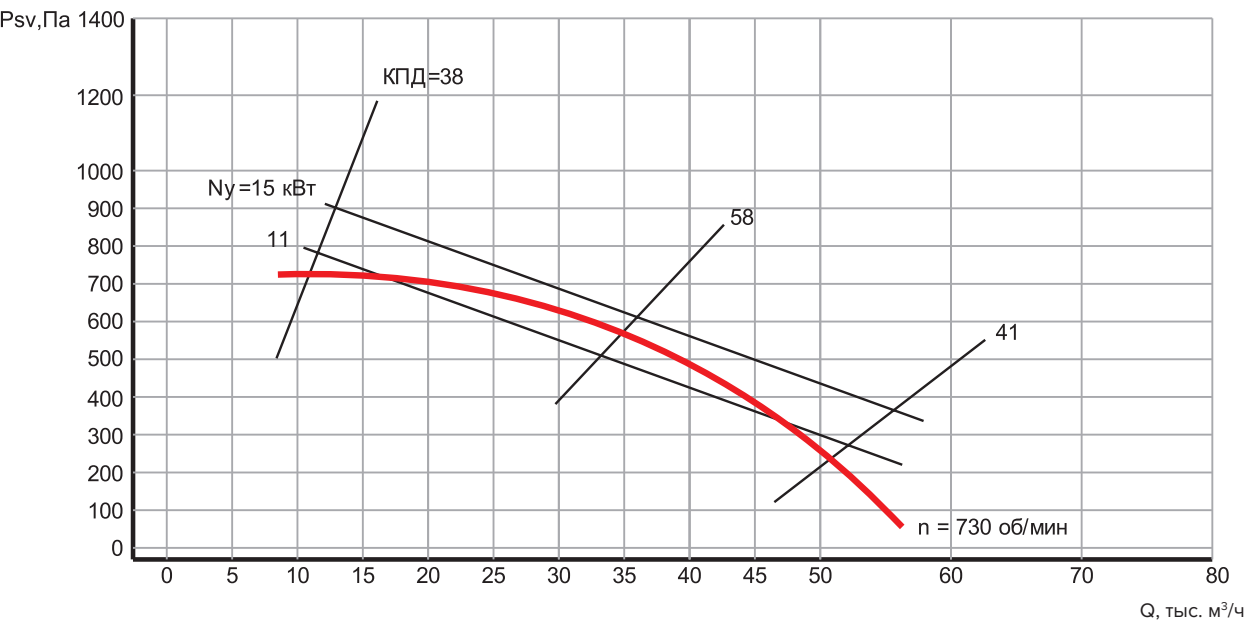
## Технические характеристики

N°	Электродвигатель					Масса (max), кг		Lwa, дБА	Стакан монтажный
	Тип	Ny, кВт	n, об/мин	Iном, А	Iпуск, А	ОП, К	РМ, КВ		
11,2	180M8	15,0	730	35	192,5	600	636	97	СТМ-131

## Габаритные и присоединительные размеры



## Аэродинамические характеристики



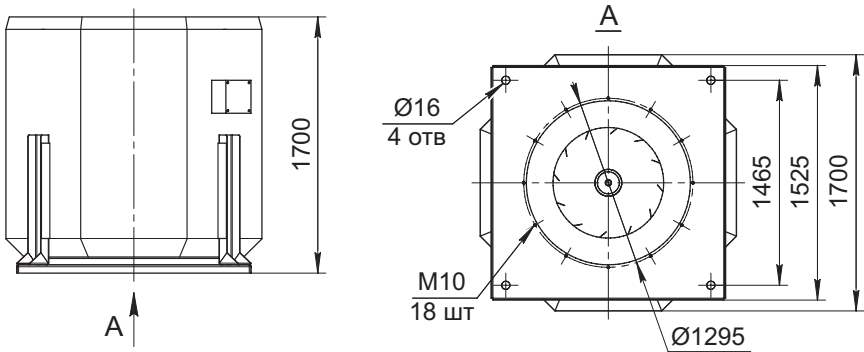
Производитель оставляет за собой право вносить изменения без предварительного уведомления

ВКРВВ №12,5

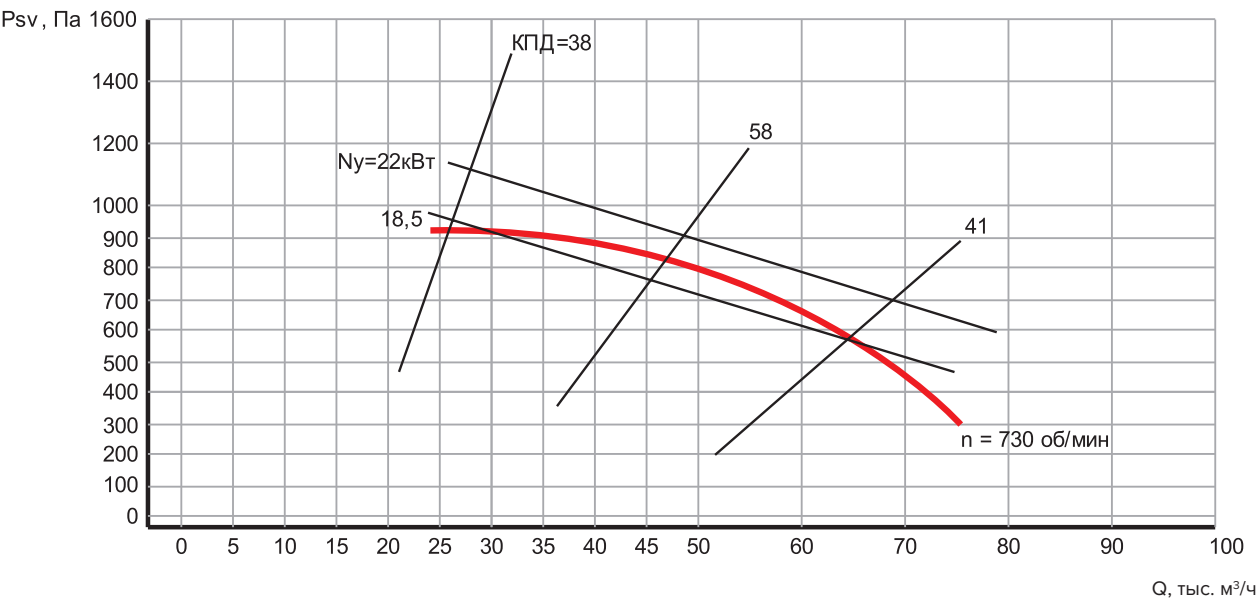
Технические характеристики

№	Электродвигатель					Масса (max), кг		Lwa, дБА	Станок монтажный
	Тип	Ny, кВт	n, об/мин	Iном, А	Iпуск, А	ОП, К	РМ, КВ		
12,5	200L8	22,0	730	48	288	710	764	98	СТМ-136

Габаритные и присоединительные размеры



Аэродинамические характеристики



без предварительного уведомления