



КРЫШНЫЕ ВЕНТИЛЯТОРЫ ДЫМОУДАЛЕНИЯ С ВЫБРОСОМ ПОТОКА В СТОРОНУ ВКРС-ДУ

Крышные вентиляторы для дымоудаления ВКРС ДУ используются в составе систем вентиляции промышленных и производственных объектов для обслуживания взрывоопасных участков помещений либо наружных установок, нуждающихся в обеспечении взрывозащиты. В соответствии со спецификой применения вентиляторы дымоудаления ВКРС ДУ поставляются только во взрывозащищенной модификации.

Такое оборудование имеет конструкцию, характеризующуюся повышенной надежностью и долговечностью. Вентиляторы ВКРС ДУ монтируются на кровлях зданий и защищаются колпаками для того, чтобы избежать попадания атмосферных осадков в дымовые шахты. Такие устройства отличаются высокой производительностью и имеют хорошие аэродинамические характеристики, благодаря чему их применение становится максимально продуктивным.

Экономичные в энергопотреблении, крышные вентиляторы дымоудаления практически не создают шума при работе, что делает их использование максимально удобным. Монтаж таких устройств не представляет собой сложности, их эксплуатация является достаточно простой. Крышные вентиляторы дымоудаления ВКРС ДУ практически не требуют сервисного обслуживания. Благодаря организации двустороннего всасывания дыма или воздушных масс они могут монтироваться группами, недалеко друг от друга.



ВКРС-ДУ

ЗАО "Белтепломашстрой" получено разрешение МЧС РБ на ВЕНТИЛЯТОРЫ ДЛЯ ДЫМОУДАЛЕНИЯ

№ вентилятора	Количество лопаток рабочего колеса	Электродвигатель	Производ. 1000 м³/час	Масса, кг	Цена с НДС, руб. коп		
					400* 2 часа	600* 1 час	
ВКРС 3,55 ДУ	6	0,18/1500	0,6-2,5	65	1 011.30	1 011.30	
	9	0,25/1500	0,75-3,0	67	1 030.80	1 030.80	
ВКРС 4 ДУ	6	0,37/1500	0,75-3,75	77	1 222.20	1 274.40	
	9	0,55/1500	1,0-4,75	78	1 251.30	1 303.50	
ВКРС 4,5 ДУ	6	0,75/1500	1,5-5,5	81	1 372.80	1 451.40	
	9	1,1/1500	2,0-6,8	86	1 409.70	1 488.00	
ВКРС 5 ДУ	6	1,1/1500	2,0-8,0	90	1 357.50	1 399.20	
	9	1,5/1500	2,4-9,6	94	1 373.40	1 415.10	
ВКРС 5,6 ДУ	6	0,55/1000	1,8-7,2	98	1 378.80	1 483.20	
		2,2/1500	2,8-11,0	99	1 519.80	1 624.20	
	9	0,75/1000	2,2-8,8	100	1 416.30	1 521.00	
		3/1500	3,40-13,40	106	1 581.90	1 686.30	
ВКРС 6,3 ДУ	6	1,1/1000	2,6-10,5	107	1 652.70	1 705.20	
		4/1500	4,0-16,0	128	1 837.50	1 889.70	
	9	1,5/1000	3,2-12,6	112	1 722.60	1 775.10	
		5,5/1500	5,0-19,8	139	1 962.90	2 015.10	
ВКРС 7,1 ДУ	6	2,2/1000	4,0-15,4	143	2 208.90	2 360.10	
		7,5/1500	6,0-23,5	161	2 546.70	2 697.90	
	9	3/1000	5,0-19,0	156	2 345.40	2 496.30	
		11/1500	7,0-28,0	175	2 654.40	2 805.60	
ВКРС 8 ДУ	6	4/1000	5,6-22,5	234	2 110.50	2 302.80	
		11/1500	8,75-33,0	244	2 844.90	3 037.50	
	9	5,5/1000	6,0-24,0	326	2 285,0	2 478.00	
		18,5/1500	10,0-40,5	326	2 956.20	3 148.50	
ВКРС 9 ДУ	6	3/750	6,5-26,25	240	2 598.60	2 757.90	
		7,5/1000	6,0-23,0	272	2 807.70	2 967.00	
	9	22/1500	7,5-32,0	280	3 774.90	3 934.20	
		4/750	7,5-28,0	298	2 716.80	2 876.40	
ВКРС 10 ДУ	6	11/1000	10,0-38,0	353	3 240.00	3 399.60	
		5,5/750	8,0-32,0	403	4 416.90	4 716.60	
		11/1000	11,0-43,0	442	4 859.10	5 158.50	
	9	15/1000	10,0-40,0	467	5 049.00	5 348.70	
		7,5/750	13,0-52,5	497	4 800.60	5 100.30	
ВКРС 11,2 ДУ	6	15/1000			5 049.00	5 348.70	
		11/750	12,0-46,5	490	4 988.70	5 450.40	
		18,5/1000	15,0-62,0	500	5 320.80	5 782.50	
	9	22/1000				5 789.40	6 251.10
		15/750	12,0-46,5	490	5 399.70	5 861.40	
ВКРС 12,5 ДУ	6	30/1000	15,0-62,0	565	6 118.50	6 580.20	
		15/750	16,0-64,0	600	5 451.90	5 861.40	
	9	37/1000	22,0-86,0	578	6 883.80	7 293.30	
		22/750	20,0-78,0	677	6 233.70	6 643.20	
		45/1000	26,0-104,0	662	договорн.	договорн.	

НАСОСЫ - ЭЛЕКТРОДВИГАТЕЛИ - ВЕНТИЛЯЦИЯ - ТЕПЛОИЗОЛЯЦИЯ - ТРУБОПРОВОДНАЯ АРМАТУРА - КОМПРЕССОРЫ - КОТЛЫ - ИНСТРУМЕНТ
Цены указаны на 29.01.2018



ВЕНТИЛЯТОРЫ ОСЕВЫЕ ДЛЯ СИСТЕМ ПРОТИВОДЫМНОЙ ВЕНТИЛЯЦИИ ВО 25-188

Вентилятор ВО 25-188 одностороннего всасывания, количество лопаток - 6, комплектация направляющим аппаратом.

Вентиляторы ВО 25-188 для систем противодымной вентиляции устанавливаются в специальных приточных системах дымоудаления для создания избыточного давления в лестничные клетки, тамбуры, шлюзы и шахты лифтов зданий, чтобы предотвратить проникновение дыма в эти помещения и создать возможность проведения работ по борьбе с пожаром и по спасению людей и оборудования.

Вентилятор ВО 25-188 имеет две компоновки, отличающиеся креплением обечайки: фланцевое (компоновка 1) и на стойке (компоновка 2). Возможна работа вентилятора без направляющего аппарата. Угол установки лопаток колеса – 30°, 35°. Угол установки лопаток направляющего аппарата - 5°, 10°. Примечание - 0° без направляющего аппарата.

Вентиляторы ВО 25-188 должны устанавливаться вне обслуживаемого помещения и за пределом зоны постоянного пребывания людей. Они предназначены для эксплуатации в условиях умеренного (У) климата и тропического (Т) климата 3-ей категории размещения по ГОСТ 15150.



- Температура окружающей среды от -40 до +45 °С (от -10 до +50 °С для тропического исполнения);
- Перемещаемая среда в обычных условиях не должна содержать липких веществ, волокнистых материалов, паров или пыли, иметь агрессивность по отношению к углеродистым сталям выше агрессивности воздуха и содержать пыль и другие твердые примеси в концентрации более 100 мг/м³;
- Среднее значение виброскорости внешних источников вибрации в местах установки вентилятора не более 2 мм/с.

Наименование	Номер модификации и кривой	Электро-двигатель	Электродвигатель		Производительность, тыс.м ³ /час	Полное давление, Па	Масса не более, кг	Цена с НДС, руб.коп	
			Мощн., кВт	Частота вращения, мин-1				с направляющим аппаратом	без направляющего аппарата
ВО 25-188 №8	01	A132M4	11,0	1435	25,5-32,0	840-660	187	2 010.00	-
	02	A132S4	7,5	1455	22,5-30,0	740-570	179	1 875.30	-
	03	A112M4	5,5	1450	18,5-27,3	585-465	121	1 751.10	1 737.60
	04	A112M4	5,5	1450	20,5-27,2	700-418	172	-	1 617.00
	05	A100L4	4,0	1435	17,3-22,3	510-308	113	-	1 617.00
ВО 25-188 №9	01	A132M4	11,0	1435	29,3-45,0	710-430	203	1 981.20	-
	02	A132M4	11,0	1435	27,5-41,5	670-395	203	-	-
	03	A132S4	7,5	1455	26,4-40,4	635-340	115	1 849.80	1 809.00
	04	A132S4	7,5	1455	23,5-38,0	645-305	195	-	-
	05	A132S4	7,5	1455	21,8-35,0	585-250	115	-	-
ВО 25-188 №10	01	AIP160S4	15,0	1460	41,5-62,5	910-555	288	2 508.90	2 417.40
	02	AIP160S4	15,0	1460	37,4-58,4	855-505	288	-	-
	03	AIP160S4	15,0	1460	36,3-55,4	785-425	256	2 038.50	1 926.30
	04	A132M4	11,0	1435	31,6-51,4	770-365	230	-	-
	05	A132M4	11,0	1435	47,5-27,5	700-303	198	-	-
ВО 25-188 №11,2	01	A132M6	7,5	960	38,0-57,7	490-300	256	2 789.70	2 735.70
	02	A132M6	7,5	960	35,3-54,0	463-273	256	-	-
	03	A132M6	7,5	960	33,5-51,0	425-230	216	2 644.20	2 590.20
	04	A132S6	5,5	950	29,5-47,7	423-203	247	-	-
	05	A132S6	5,5	950	27,5-44,0	385-130	211	-	-
ВО 25-188 №12,5	01	AIP160M6	15,0	970	53,5-81,0	625-384	403	3 250.50	3 113.10
	02	AIP160M6	15,0	970	49,5-75,0	590-347	403	-	-
	03	AIP160M6	15,0	970	47,0-71,5	540-292	363	3 043.80	2 906.40
	04	AIP160S6	11,0	970	41,7-67,7	550-260	373	-	-
	05	AIP160S6	11,0	970	39,0-62,5	500-215	333	-	-

Поставляем вентиляторы для подпора воздуха ВО 30-160 и крышные вентиляторы ВОКП.

В вентиляторах ВОКП в качестве осевых использованы вентиляторы типа ВО 25-18 и ВО 30-160. Входная часть агрегата выполнена в виде входной шахты, предотвращающей поступление атмосферных осадков в вентилятор и обслуживаемое помещение. Форма и размеры этой шахты выбраны таким образом, чтобы обеспечить равномерный поток перед вентилятором и уменьшить потери давления.

Крышные вентиляторы ВОКП устанавливают на кровле зданий и обеспечивают прямую подачу наружного воздуха с надкровельного пространства в лестничные и лифтовые зоны, создавая избыточное давление в этих зонах не допуская поступление дыма в эти помещения. При этом упрощается вентиляционная система и освобождается рабочее пространство на техническом этаже.

Вентилятор имеет две компоновки: без обратного клапана (компоновка 02) и с обратным клапаном (компоновка 01), который не допускает возможное перетекание воздуха наружу из помещения при неработающем вентиляторе.



Дополнительную информацию по подбору можно получить в офисе ЗАО “Белтепломашстрой“ по тел.: 8 (017) 301-10-00



ВЕНТИЛЯТОРЫ КРЫШНЫЕ ВКРС

Вентиляторы крышные ВКРС применяются в стационарных системах вытяжной вентиляции производственных, общественных и жилых зданий, устанавливаются на кровле.

Вентиляторы типа ВКРС эксплуатируются в условиях умеренного (У) и тропического (Т) климата 1-й категории размещения по ГОСТ 15150-69.

Температура окружающей среды от -40° до + 40°С (45°С для вентиляторов тропического исполнения).

Содержание липких веществ, волокнистых материалов, а также пыли и др. твердых веществ не должно превышать 100 мг/м³.



Наименование	Число лопаток	Мощность двигателя, кВт	Частота вращения рабочего колеса, мин ⁻¹	Производительность, м ³ /час	Полное давление, Па	Масса, кг	Цена с НДС, руб.коп	
							Общепромыш.	Коррозионностой.
ВКРС №3,55	6	0,25	1500	0,6-2,5	0-260	60	536.40	1 639.50
		2,2	3000	1,25-5,25	0-1160	70	649.50	1 756.50
	9	0,37	1500	0,75-3,0	0-255	61	545.10	2 008.50
		3	3000	1,6-6,3	0-1160	75	743.70	2 213.10
ВКРС №4	6	0,55	1500	0,75-3,75	0-320	64	576.00	1 991.70
		3	3000	1,75-8,0	0-1520	74	743.70	2 164.50
	9	0,75	1500	1,0-4,75	0-400	65	594.00	2 304.00
		5,5	3000	2,0-9,5	0-1620	83	899.70	2 619.30
ВКРС №4,5	6	0,75	1500	1,5-5,5	0-460	71	676.50	2 041.50
		7,5	3000	3,0-11,4	0-1950	105	1 057.80	2 435.10
	9	1,1	1500	2,0-6,8	0-500	75	715.20	2 538.60
		11	3000	3,8-14,0	0-2100	125	1 331.10	3 174.00
ВКРС №5	6	1,5	1500	2,0-8,0	0-600	78	787.20	2 464.20
	9	2,2	1500	2,4-9,6	0-640	85	886.50	2 874.90
ВКРС №5,6	6	0,75	1000	1,8-7,2	0-320	125	860.10	2 845.20
		2,2	1500	2,8-11,0	0-720	132	969.00	2 957.40
	9	1,1	1000	2,2-8,8	0-340	130	889.20	2 986.20
		3	1500	3,4-13,4	0-780	140	1 034.70	3 136.50
ВКРС №6,3	6	1,1	1000	2,6-10,5	0-400	136	971.70	3 100.50
		4	1500	4,0-16,0	0-980	150	1 166.10	3 301.20
	9	1,5	1000	3,2-12,6	0-440	145	1 045.20	3 249.00
		5,5	1500	5,0-19,8	0-1060	165	1 298.70	3 510.30
ВКРС №7,1	6	2,2	1000	4,0-15,4	0-550	178	1 282.80	3 736.20
		7,5	1500	6,0-23,5	0-1280	201	1 638.60	4 103.40
	9	3	1000	5,0-19,0	0-600	169	1 426.20	3 921.30
		11	1500	7,0-28,0	0-1320	210	1 752.30	4 257.60
ВКРСм №8	6	4	1000	5,6-22,5	0-710	256	1 509.00	5 054.10
		15	1500	8,75-33,0	0-1580	320	2 283.30	5 853.00
	9	3	750	6,0-24,0	0-650	262	1 583.10	5 196.30
		7,5	1000	6,5-26,25	0-740	286	1 803.60	5 423.70
ВКРС №9	6	3	750	6,0-23,0	0-475	272	2 078.70	6 072.30
		7,5	1000	7,5-32,0	0-900	295	2 298.90	6 299.70
	9	5,5	750	7,5-28,0	0-620	300	2 289.00	6 460.50
		11	1000	10,0-38,0	0-970	315	2 754.90	6 941.40
ВКРС №10	6	5,5	750	8,0-32,0	0-600	440	2 729.40	7 156.80
		15	1000	11,0-43,0	0-1120	470	3 395.70	7 844.10
	9	7,5	750	10,0-40,0	0-680	450	3 133.80	7 591.20
		18,5	1000	13,0-52,5	0-1200	505	3 737.10	8 213.70
ВКРС №11,2	6	11	750	12,0-46,5	0-800	625	3 634.80	8 794.20
		22	1000	15,0-62,0	0-1400	705	4 478.70	9 664.80
	9	15	750	14,0-56,0	0-840	665	4 068.00	9 572.10
		30	1000	18,0-74,0	0-1500	740	4 825.80	10 353.90
ВКРС №12,5	6	15	750	16,0-64,0	0-1000	945	4 591.20	12 551.10
	9	22	750	20,0-78,0	0-1040	1105	5 415.30	13 572.60

НАСОСЫ - ЭЛЕКТРОДИВИГАТЕЛИ - ВЕНТИЛЯЦИЯ - ТЕПЛОВЕНТИЛЯЦИЯ - ТРУБОПРОВОДНАЯ АРМАТУРА - КОМПРЕССОРЫ - КОТЛЫ - ИНСТРУМЕНТ
Цены указаны на 29.01.2018



ВЕНТИЛЯТОРЫ КРЫШНЫЕ РАДИАЛЬНЫЕ ВКР

Вытяжные вентиляторы ВКР предназначены для эксплуатации без воздуховодных магистралей, но при необходимости могут подключаться и к воздуховодам канальной системы вентиляции.

Вентиляторы крышные устанавливаются на крышах зданий и сооружений с любым кровельным материалом и углом ската и выполняют функцию вытяжной вентиляции с горизонтальным выбросом воздуха в надкровельном пространстве. Вентиляторы для кровли находят широкое применение в системах вентиляции жилых, общественных и административных зданий, а также производственных помещений различного назначения и выполняют функции: общеобменной вентиляции и вентиляции дымоудаления.



Наименование	D рабочего колеса	Частота вращения рабочего колеса, мин ⁻¹	Мощность двигателя, кВт	Производительность, м ³ /сек	Полное давление, Па	Масса, кг	Цена с НДС, руб.коп	
							Общепромыш. исп.	Взрывозащ. исп.
ВКР №3,55	0,95	890	0,18	0,25-0,52	100-0	43	423.90	711.00
	1	890	0,18	0,29-0,61	110-0	43		
	1,05	890	0,18	0,34-0,7	120-0	43		
	1,1	890	0,18	0,39-0,8	130-0	43		
	0,95	1380	0,25	0,39-0,8	240-0	43	393.60	709.80
	1	1380	0,25	0,46-0,94	265-0	43		
	1,05	1380	0,37	0,53-1,1	290-0	43		
	1,1	1390	0,55	0,61-1,3	325-0	52		
ВКР №4	0,95	890	0,18	0,36-0,74	125-0	46	458.40	735.00
	1	890	0,18	0,42-0,87	140-0	46		
	1,05	890	0,18	0,49-1,0	155-0	46		
	1,1	890	0,25	0,56-1,2	170-0	46		
	0,95	1370	0,37	0,56-1,14	300-0	46	439.20	791.40
	1	1390	0,55	0,65-1,35	340-0	55		
	1,05	1390	0,75	0,76-1,57	375-0	55		
	1,1	1390	0,75	0,88-1,8	410-0	55		
ВКР №4,5	0,95	890	0,18	0,52-1,1	160-0	52	договорная	договорная
	1	890	0,25	0,6-1,25	175-0	52	502.50	786.60
	1,05	910	0,37	0,71-1,47	205-0	60	541.50	821.40
	1,1	910	0,37	0,82-1,7	225-0	60		
	0,95	1390	0,75	0,81-1,7	390-0	60	533.70	823.80
	1	1400	1,1	0,95-1,95	435-0	65	581.10	837.90
	1,05	1405	1,5	1,1-2,26	485-0	65	601.80	915.00
	1,1	1405	1,5	1,26-2,6	530-0	65		
ВКР №5	0,95	910	0,37	0,71-1,5	200-0	75	610.80	919.50
	1	900	0,55	0,85-1,7	225-0	75	610.50	989.70
	1,05	900	0,55	0,96-2,0	245-0	75		
	1,1	930	0,75	1,15-2,5	290-0	80	659.10	912.30
	0,95	1400	1,1	1,1-2,4	485-0	80	650.40	901.80
	1	1405	1,5	1,3-2,7	545-0	80	671.10	979.20
	1,05	1420	2,2	1,5-3,2	610-0	90	792.60	1 162.80
	1,1	1430	3	1,8-3,7	680-0	95	873.00	1 292.70
ВКР №5,6	0,95	900	0,55	1,0-2,2	250-0	80	645.00	1 050.30
	1	930	0,75	1,2-2,5	300-0	85	693.90	1 023.90
	1,05	930	1,1	1,4-2,9	330-0	85	729.30	1 099.20
	1,1	940	1,5	1,6-3,4	370-0	95	819.60	1 261.80
	0,95	1420	2,2	1,6-3,3	630-0	95	827.40	1 220.70
	1	1430	3	1,9-3,8	705-0	100	907.50	1 350.90
	1,05	1430	4	2,2-4,4	780-0	110	967.80	1 427.10
	1,1	1430	5,5	2,5-5,2	855-0	120	1 129.80	1 695.90
ВКР №6,3	0,95	930	1,1	1,5-3,0	340-0	110	833.40	1 203.90
	1	940	1,5	1,7-3,6	385-0	120	923.70	1 366.50
	1,05	950	2,2	2,0-4,3	435-0	135	1 012.20	1 500.30
	1,1	950	3	2,3-4,8	475-0	145	1 188.00	1 638.60
	0,95	1430	4	2,3-4,5	805-0	135	1 045.50	1 531.80
	1	1430	5,5	2,7-5,5	890-0	145	1 233.90	1 800.60
	1,05	1450	7,5	3,1-6,5	1015-0	165	1 448.10	2 249.70
	1,1	1450	11	3,6-7,5	1110-0	185	1 587.30	2 451.30

ВЕНТИЛЯТОРЫ КРЫШНЫЕ РАДИАЛЬНЫЕ ВКР

Наименование	D рабочего колеса	Частота вращения рабочего колеса, мин ⁻¹	Мощность двигателя, кВт	Производительность, м ³ /сек	Полное давление, Па	Масса, кг	Цена с НДС, руб.коп	
							Общепромыш. исп.	Взрывозащищ. исп.
ВКР №7,1	0,95	950	2,2	2,2-4,5	450-0	140	1 254.60	1 727.10
	1	950	3	2,5-5,2	500-0	160	1 430.40	1 865.40
	1,05	950	4	2,9-6,0	550-0	160	1 464.60	1 928.40
	1,1	960	5,5	3,4-7,0	620-0	180	1 690.80	2 476.50
	0,95	1450	7,5	3,3-6,8	1055-0	180		
	1	1450	11	3,8-8,0	1165-0	195	1 829.70	2 678.10
	1,05	1450	15	4,5-9,2	1290-0	235	2 412.90	3 285.90
1,1	1450	15	5,1-10,5	1410-0	235			
ВКР №8	0,95	950	4	3,1-6,4	575-0	220	1 587.30	2 207.40
	1	960	5,5	3,6-7,5	650-0	240	1 827.00	2 755.50
	1,05	970	7,5	4,3-8,8	730-0	260	1 969.20	2 952.30
	1,1	970	11	4,9-10,1	800-0	300	2 560.50	3 651.00
	0,95	1450	15	4,7-9,7	1335-0	300	2 591.40	3 565.20
	1	1450	18,5	5,5-11,3	1480-0	325	2 743.50	3 812.70
	1,05	1460	22	6,4-13,2	1655-0	340	3 291.60	4 628.70
1,1	1460	30	7,4-15,1	1815-0	360	3 554.70	4 944.60	
ВКР №9	0,95	710	3	3,3-6,8	405-0	250	2 352.30	договорная
	1	710	4	3,8-7,9	450-0	270	2 505.30	договорная
	1,05	710	5,5	4,4-9,2	495-0	290	2 610.00	3 824.40
	1,1	720	7,5	5,1-10,5	560-0	330	3 105.30	4 266.90
	0,95	970	7,5	4,5-9,2	755-0	290	2 622.30	3 708.00
	1	970	11	5,2-10,8	840-0	330	3 180.60	4 406.70
	1,05	975	15	6,1-12,5	935-0	355	3 426.00	4 822.80
1,1	975	15	7,0-14,4	1025-0	355			
ВКР №10	0,95	710	5,5	4,5-9,3	500-0	355	2 713.80	4 042.50
	1	720	7,5	5,3-11	570-0	395	3 209.40	4 557.60
	1,05	720	11	6,3-12,7	630-0	420		
	1,1	720	11	7,1-14,6	690-0	420	3 519.60	5 076.90
	0,95	975	15	6,2-12,7	945-0	420	3 530.10	5 113.50
	1	975	18,5	7,2-14,8	1050-0	455	3 948.30	5 898.90
	1,05	975	22	8,4-17,2	1150-0	530	4 553.40	6 621.60
1,1	980	30	9,7-19,9	1280-0	570	4 978.20	договорная	
ВКР №11,2	0,95	720	11	6,4-13,2	645-0	455	4 320.30	5 571.00
	1	720	11	7,5-15,4	715-0	455		
	1,05	725	15	8,7-18,0	800-0	490	4 761.90	договорная
	1,1	730	18,5	10,1-20,8	890-0	565	5 352.30	7 122.60
	0,95	975	22	8,7-17,9	1185-0	565	5 180.70	7 115.70
	1	980	30	10,2-21,0	1325-0	605	5 534.40	договорная
1,05	985	37	11,9-24,4	1475-0	650	6 300.90	договорная	
ВКР №12,5	0,95	730	18,5	9,1-18,6	830-0	615	5 679.30	7 926.00
	1	730	22	10,6-22,0	915-0	655	5 979.60	8 230.20
	1,05	735	30	12,3-25,3	1025-0	700	6 721.20	10 049.10
ВКР №14	0,95	735	30	12,8-26,3	1050-0	800	договорная	договорная
	1	735	37	15,0-31,0	1165-0	930	договорная	договорная

НАСОСЫ - ЭЛЕКТРОДВИГАТЕЛИ - ВЕНТИЛЯЦИЯ - ТЕПЛОВЕНТИЛЯЦИЯ - ТРУБОПРОВОДНАЯ АРМАТУРА - КОМПРЕССОРЫ - КОТЛЫ - ИНСТРУМЕНТ
Цены указаны на 29.01.2018

ВНИМАНИЕ! Для уточнения цен, просьба, обращаться в отдел комплектации по тел.: 8 (017) 301-10-00



ВЕНТИЛЯТОРЫ КРЫШНЫЕ ВКРФ

Вентиляторы крышные ВКРФ применяются в стационарных системах вентиляции, в качестве санитарно-технических и производственных установок, устанавливаемых на кровле зданий. Крышные вентиляторы дымоудаления предназначены для перемещения образующихся при пожаре дымовоздушных смесей из здания наружу.

Вентиляторы крышные радиальные с выбросом потока в вверх ВКРФ изготавливаются в общепромышленном, жаростойком (теплостойком), взрывозащищенном исполнении, а также как дымоудаления. Имеют больший типоразмерный ряд (по сравнению с ВКР): № 3,55; 4; 4,5; 5; 5,6; 6,3; 7,1; 8; 9; 10; 11,2; 12,5; 14, что позволяет обеспечить заданный режим практически без запаса.

Вентиляторы ВКРВМ имеют широкое рабочее колесо с сильно загнутыми назад лопатками. При этом вентилятор создает большой расход, имеет минимальное динамическое давление, потребляет с увеличением расхода мощность, не перегружающую двигатель. Вентилятор ВКРФ изготавливается с числом лопаток рабочего колеса $z = 6$ и $z = 9$.



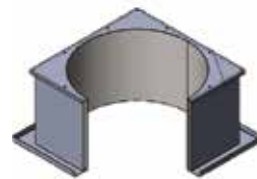
Наименование	Число лопаток	Мощность двигателя, кВт	Частота вращения рабочего колеса, мин ⁻¹	Производительность, м ³ /час	Полное давление, Па	Масса, кг	Цена с НДС, руб.коп	
							угл. сталь (общепромышл.)	из разнородн. метал., ВЗИ
ВКРФ №3,55	6	0,25	1500	0,5-2,4	0-250	76	648,60	997,80
		2,2	3000	1,0-4,8	0-1160	85	767,70	1 152,60
	9	0,37	1500	0,6-2,85	0-252	75	657,90	1 020,30
		3	3000	1,2-6,1,0	0-1160	87	867,00	1 393,20
ВКРФ №4	6	0,55	1500	1,0-3,7	0-320	89	781,80	1 130,10
		3	3000	2,0-7,8	0-1400	100	договорная	договорная
	9	0,75	1500	0,9-4,3	0-365	93	800,70	1 191,30
		5,5	3000	1,8-8,6	0-1460	111	договорная	договорная
ВКРФ №4,5	6	0,75	1500	1,2-5,3	0-470	94	800,70	1 191,30
		7,5	3000	3,2-11,2	0-1920	155	договорная	договорная
	9	1,1	1500	1,4-6,2	0-470	94	841,50	1 167,60
		11	3000	2,8-12,4	0-1950	94	договорная	договорная
ВКРФ №5	6	1,5	1500	2,2-7,6	0-590	130	981,30	1 389,00
	9	2,2	1500	2,2-8,8	0-580	130	1 086,00	1 597,80
ВКРФ №5,6	6	0,75	1000	2,0-7,0	0-300	133	1 215,30	1 642,20
		2,2	1500	3,0-10,4	0-700	133	1 329,90	1 866,30
	9	1,1	1000	2,0-8,4	0-320	175,9	1 245,60	1 727,70
		3	1500	3,0-12,4	0-730	175,9	1 398,90	2 014,20
ВКРФ №6,3	6	1,1	1000	2,8-10	0-395	161	1 337,10	1 828,20
		4	1500	4,4-15,5	0-960	161	1 542,00	2 202,00
	9	1,5	1000	3,0-11,6	0-420	180,5	1 414,80	2 012,40
		5,5	1500	8,0-18,2	0-960	180,5	1 681,50	2 507,40
ВКРФ №7,1	6	2,2	1000	4,0-14,8	0-550	184	1 674,00	2 366,40
		7,5	1500	6,1-22,1	0-1240	219	2 048,70	3 219,00
	9	3	1000	4,0-17,0	0-550	189	1 825,20	2 526,30
		11	1500	6,4-26,0	0-1240	233	2 168,10	3 448,50
ВКРФ №8	6	4	1000	6,0-21,0	0-680	272	2 006,70	2 765,40
		15	1500	6,4-32	0-1530	389	договорная	договорная
	9	3	750	4,5-19,0	0-400	266	2 084,70	договорная
		7,5	1000	6,0-24,5	0-700	426	2 316,90	3 610,80
ВКРФ №9	6	3	750	6,0-22,0	0-460	308	2 389,80	договорная
		7,5	1000	7,0-30,0	0-860	345	2 622,00	3 946,50
	9	5,5	750	7,0-26,0	0-480	339	2 611,50	4 063,80
		11	1000	8,0-36,0	0-900	410	3 102,00	4 742,40
ВКРФ №10	6	5,5	750	8,0-30,0	0-590	461	3 404,40	4 936,20
		15	1000	12,0-41,0	0-1080	547	4 106,10	6 081,60
	9	7,5	750	9,0-37,0	0-640	504	3 830,40	5 452,80
		18,5	1000	12,0-49,0	0-1120	727	4 465,80	6 981,60
ВКРФ №11,2	6	11	750	12,0-44,0	0-780	565	4 341,00	6 301,50
		22	1000	16,0-58,0	0-1390	665	договорная	договорная
	9	15	750	14,0-52,0	0-800	570	4 797,30	договорная
		30	1000	16,0-69,0	0-1400	963	договорная	договорная
ВКРФ №12,5	6	15	750	17,0-61,0	0-960	710	4 980,30	договорная
	9	22	750	17,0-72,0	0-1000	1106	5 847,90	8 634,60

КОМПЛЕКТУЮЩИЕ К КРЫШНЫМ ВЕНТИЛЯТОРАМ

СТАКАНЫ СТМ (БЕЗ УКЛОНА)

СТМ 100	без уклона, без термоизоляции, без встроенных клапанов
СТМ 102	без уклона, без термоизоляции, с клапаном на вытяжку
СТМ 102 ЭП	без уклона, без термоизоляции, с клапаном и электроприводом
СТМ 200 (400)	без уклона, с термоизоляцией, без встроенных клапанов
СТМ 202 (402)	без уклона, с термоизоляцией, с клапаном на вытяжку
СТМ 202 ЭП (402 ЭП)	без уклона, с термоизоляцией, с клапаном и креплением под электропривод

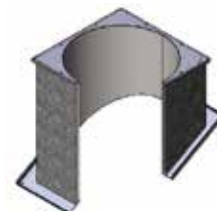
Размер	Цена с НДС, руб. коп					
	100	102	102 ЭП	200 (400)	202 (402)	202 ЭП (402 ЭП)
3,55	270,00	105,90	386,40	105,90	509,70	660,90
4	270,00	109,80	386,40	109,80	515,40	666,60
4,5	318,00	113,10	463,80	113,10	582,30	771,90
5	318,00	118,50	463,80	118,50	590,40	780,00
5,6	389,70	137,70	545,40	137,70	712,80	915,30
6,3	389,70	162,90	545,40	162,90	750,30	952,80
7,1	470,40	187,50	667,80	187,50	892,50	1 149,00
8	470,40	202,80	667,80	202,80	915,60	1 172,10
9	539,70	203,70	782,40	203,70	1 007,10	1 322,40
10	539,70	215,70	782,40	215,70	1 024,80	1 340,10
11,2	718,20	227,70	976,80	227,70	1 275,30	1 611,30
12,5	718,20	258,60	976,80	258,60	1 321,50	1 657,50



СТАКАНЫ СТМ (С УКЛОНОМ)

СТМ 110	с уклоном, без термоизоляции, без встроенных клапанов
СТМ 112	с уклоном, без термоизоляции, с клапаном на вытяжку
СТМ 112 ЭП	с уклоном, без термоизоляции, с клапаном и электроприводом
СТМ 210 (400)	с уклоном, с термоизоляцией, без встроенных клапанов
СТМ 212 (412)	с уклоном, с термоизоляцией, с клапаном на вытяжку
СТМ 212 ЭП (412 ЭП)	с уклоном, с термоизоляцией, с клапаном и креплением под электропривод

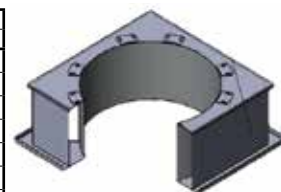
Размер	Цена с НДС, руб. коп					
	110	112	112 ЭП	210 (400)	212 (412)	212 ЭП (412 ЭП)
3,55	366,90	105,90	684,30	105,90	635,40	1 048,20
4	398,70	109,80	685,50	109,80	682,50	1 055,70
4,5	411,90	113,10	685,50	113,10	704,70	1 060,20
5	459,60	118,50	685,50	118,50	774,90	1 068,30
5,6	502,80	137,70	784,80	137,70	860,10	1 226,40
6,3	525,30	162,90	784,80	162,90	926,70	1 263,90
7,1	611,40	187,50	881,40	187,50	1 075,80	1 426,80
8	611,40	202,80	881,40	202,80	1 098,90	1 449,60
9	701,40	203,70	1 029,00	203,70	1 217,40	1 643,10
10	701,40	215,70	1 029,00	215,70	1 235,10	1 660,80
11,2	933,90	227,70	1 322,40	227,70	1 555,50	2 060,40
12,5	933,90	258,60	1 322,40	258,60	1 601,70	2 106,60



СТАКАНЫ СТМ ОСВ (БЕЗ УКЛОНА)

СТМ 100 ОСВ	без уклона, без термоизоляции, без встроенных клапанов
СТМ 103 ОСВ	без уклона, без термоизоляции, с клапаном на приток
СТМ 103 ОСВ ЭП	без уклона, без термоизоляции, с клапаном и электроприводом
СТМ 200 ОСВ	без уклона, с термоизоляцией, без встроенных клапанов
СТМ 203 ОСВ	без уклона, с термоизоляцией, с клапаном на приток
СТМ 203 ОСВ ЭП	без уклона, с термоизоляцией, с клапаном и креплением под электропривод

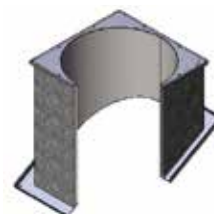
Размер	Цена с НДС, руб. коп					
	100 ОСВ	103 ОСВ	103 ОСВ ЭП	200 ОСВ	203 ОСВ	203 ОСВ ЭП
3,55	303,30	96,90	441,30	96,90	539,40	718,50
4	303,30	96,90	441,30	96,90	539,40	718,50
4,5	303,30	96,90	441,30	96,90	539,40	718,50
5	303,30	96,90	441,30	96,90	539,40	718,50
5,6	338,40	111,30	504,60	111,30	606,90	822,60
6,3	338,40	111,30	504,60	111,30	606,90	822,60
7,1	389,70	142,50	653,10	142,50	720,00	1 062,30
8	389,70	142,50	653,10	142,50	720,00	1 062,30
9	512,70	192,60	748,80	192,60	955,50	1 262,40
10	512,70	192,60	748,80	192,60	955,50	1 262,40
11,2	697,80	235,80	977,10	235,80	1 260,60	1 623,30
12,5	697,80	235,80	977,10	235,80	1 260,60	1 623,30



СТАКАНЫ СТМ ОСВ (С УКЛОНОМ)

СТМ 110 ОСВ	с уклоном, без термоизоляции, без встроенных клапанов
СТМ 113 ОСВ	с уклоном, без термоизоляции, с клапаном на приток
СТМ 113 ОСВ ЭП	с уклоном, без термоизоляции, с клапаном и электроприводом
СТМ 210 ОСВ	с уклоном, с термоизоляцией, без встроенных клапанов
СТМ 213 ОСВ	с уклоном, с термоизоляцией, с клапаном на приток
СТМ 213 ОСВ ЭП	с уклоном, с термоизоляцией, с клапаном и креплением под электропривод

Размер	Цена с НДС, руб. коп					
	110 ОСВ	113 ОСВ	113 ОСВ ЭП	210 ОСВ	213 ОСВ	213 ОСВ ЭП
3,55	383,40	96,90	548,70	96,90	643,20	858,30
4	383,40	96,90	548,70	96,90	643,20	858,30
4,5	383,40	96,90	548,70	96,90	643,20	858,30
5	383,40	96,90	548,70	96,90	643,20	858,30
5,6	428,40	111,30	627,60	111,30	723,60	982,80
6,3	428,40	111,30	627,60	111,30	723,60	982,80
7,1	496,20	142,50	812,10	142,50	858,30	1 269,00
8	496,20	142,50	812,10	142,50	858,30	1 269,00
9	654,00	192,60	937,20	192,60	1 138,80	1 506,90
10	654,00	192,60	937,20	192,60	1 138,80	1 506,90
11,2	884,70	235,80	1 219,50	235,80	1 503,30	1 938,60
12,5	884,70	235,80	1 219,50	235,80	1 503,30	1 938,60



НАСОСЫ - ЭЛЕКТРОДИВИГАТЕЛИ - ВЕНТИЛЯЦИЯ - ТЕПЛОВЕНТИЛЯЦИЯ - ТРУБОПРОВОДНАЯ АРМАТУРА - КОМПРЕССОРЫ - КОТЛЫ - ИНСТРУМЕНТ

Цены указаны на 29.01.2018